

第四十二号の二十四様式 (第十条の二関係)

指定道路調査  
(第一面)

建築基準法第93条の2の規定  
による書類の写しです。  
善日部市都市整備部建築課

整理番号	S42-183	指定道路図対照番号		指定道路の種類	4項3号道路
指定の年月日	平成25年10月1日	指定道路の延長	別添資料のとおり	メートル	
指定道路の位置	別添資料のとおり				
申請者の氏名	-				
水平距離指定の年月日	-	水平距離指定に係る道路の部分の延長	-	メートル	水平距離
水平距離指定に係る道路の部分の位置					
その他	※「整理番号」「指定道路の種類」「指定年月日」については本紙による。 ※春日部市は平成25年10月1日付にて、法第42条第1項に基づき6mの区域指定をしています。また、指定区域内の幅員6m未満の法第42条第1項第5号に基づき道路については、法第42条第4項第3号として改めて指定しています。				

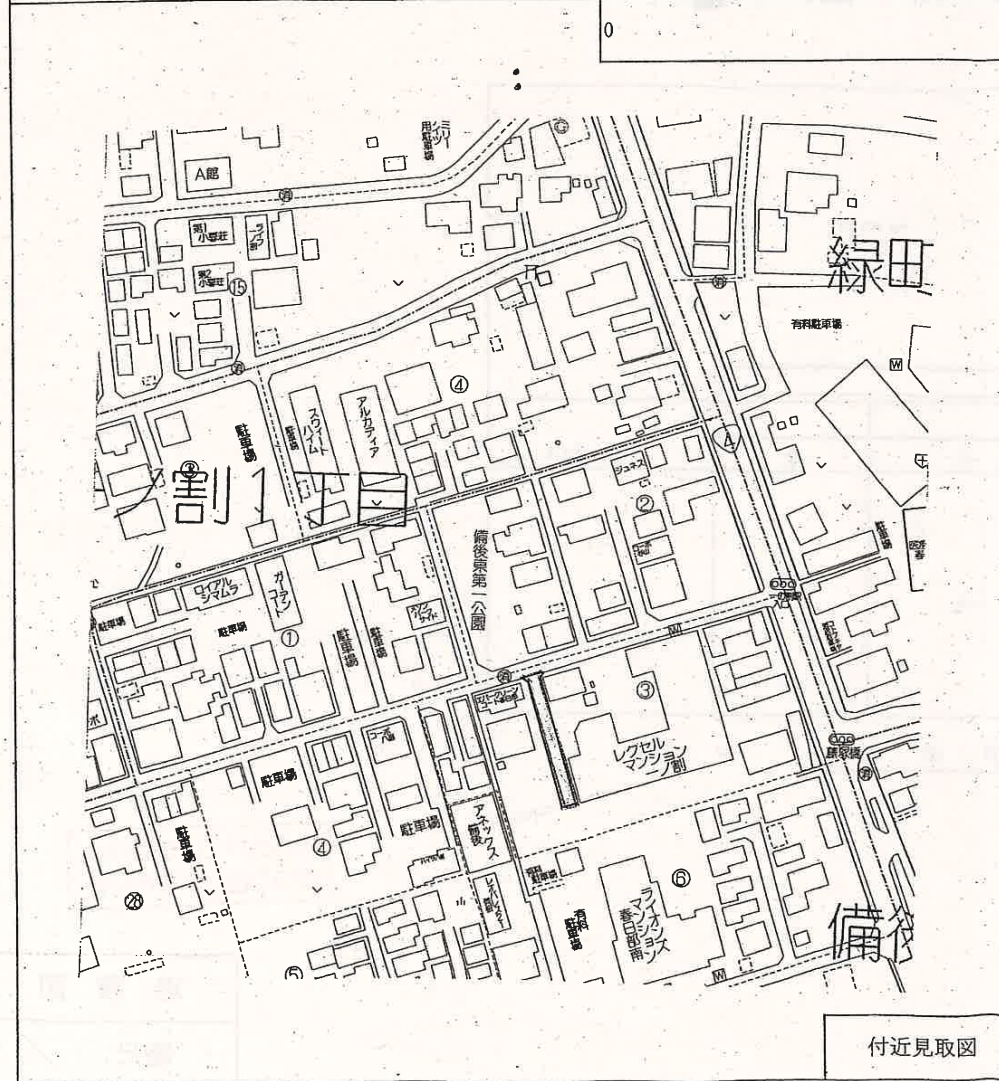
位置図



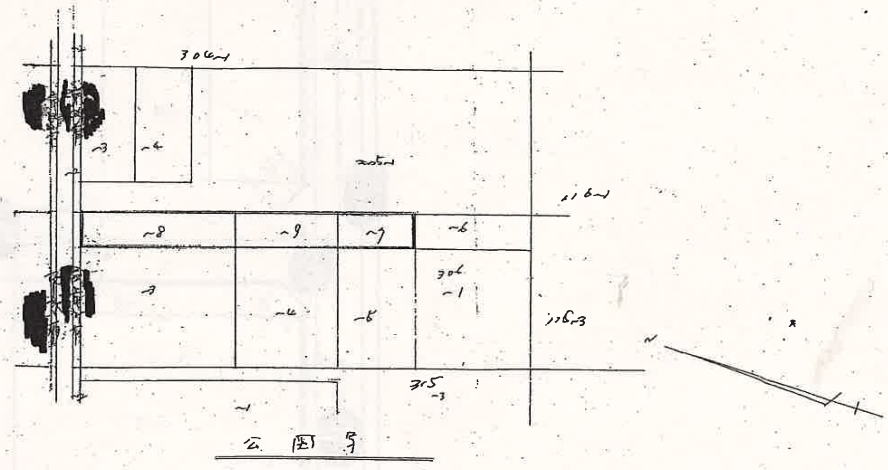
(第二面)

道路の位置の指定・変更・廃止概要書

地名地番	春日部市 大字 備後東 字 1丁目 305-1 306-7,-8,-9		
指定年月日	昭和 42 年 5 月 23 日	指定番号	第 183号
道路の幅員	4 m	道路の延長	38.1 m



付近見取図



表示されている縮尺は異なる場合があります。

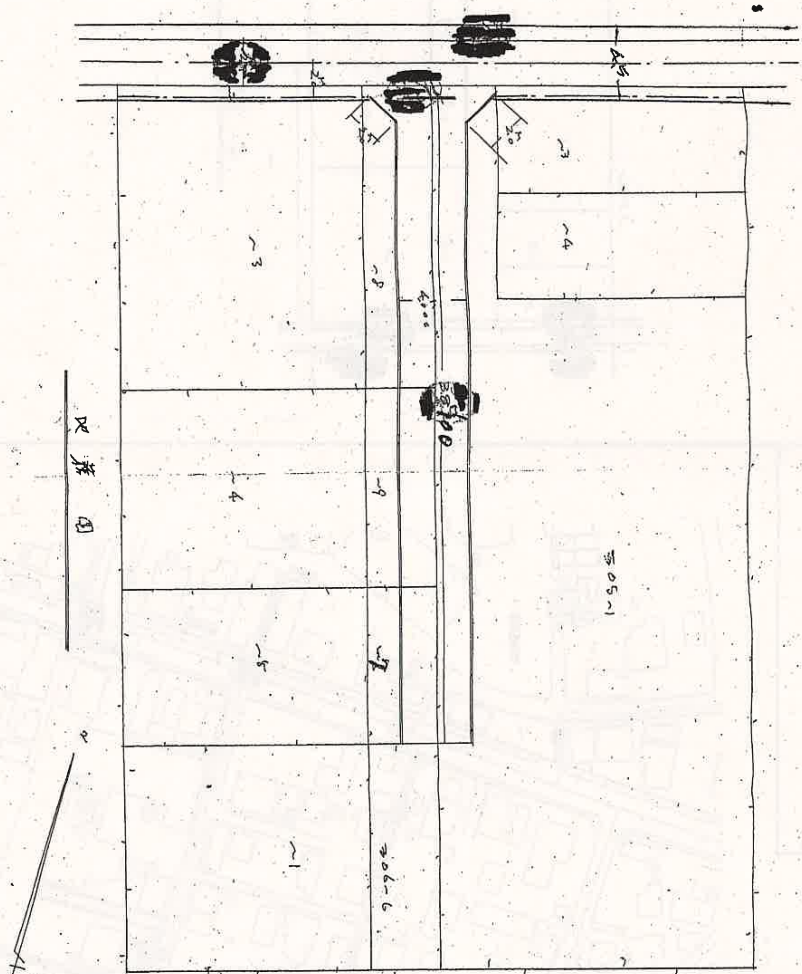
公図の写し
縮尺 /



幅員

△.000

1-14-24



北 南

表示されている縮尺は  
異なる場合があります。

地積図

縮尺

/