

# レクセルマンション一ノ割

102号室

2,599万円 (税込)

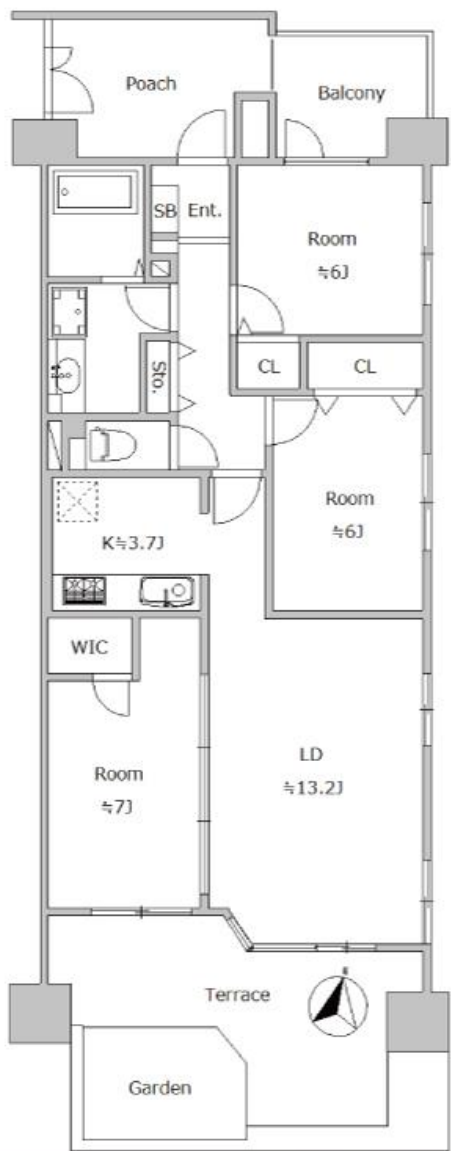
専有面積 79.36㎡

【フラット35】 適合物件

毎月返済

69,203円

※35年返済、元利均等、  
変動金利:0.65%  
※借入額を保証する  
ものではありません。



※図面と現況が異なる場合は現況優先となります。

- 新規フルリノベーション物件 (令和4年11月15日完成)
- テラス・専用庭・ポーチ付、3LDKのゆとりある住空間♪
- オートロック・宅配ボックス付◎
- 各居室に収納あり！収納力に優れたお部屋です！
- 14×18の広々とした浴槽◎



所在	埼玉県春日部市備後東 1-3-16
交通	東武伊勢崎線「一ノ割」駅徒歩5分
概	専有部分 79.36㎡ (壁芯)
	バルコニー 5.07㎡ (ホ-チ面積 8.42㎡)
	専用庭 4.70㎡ (使用料月額 140円)
	テラス 11.70㎡ (無償)
	総戸数 67戸
	構造 RC造陸屋根 8階1階部分
	築年数 平成12年3月
	用途地域 近隣商業地域
	権利 所有権
	管理会社 (株)大京アステージ
要	管理形態 全部委託管理 (日勤)
	管理費 月額 11,700円
	修繕費 月額 19,050円
	積立総額 64,856,262円 (R3.10現在)
	駐車場 空有 月額 6,000~8,500円
	自転車 空有 年額 1,000円/台
	バイク 空無 年額 1,000円/台
	引渡 現況 空室
	引渡 相談
	備考 ペット 不可

※駐車駐輪空き状況はR4年7月22日によるものです。



東京都知事(2)第96279号 (株)東京都宅地建物取引業協会会員

マイホーム株式会社

03-5989-0040

〒160-0023新宿区西新宿1-3-3  
品川ステーションビル新宿506A FAX:03-5989-0041

物件資料、室内写真、リフォーム内容、  
広告掲載承諾依頼はQRコードにて▶



取引態様: 売主  
手数料: 3% (税込)  
担当: 角川 (ツノカワ)  
携帯: 080-1188-8765  
MAIL: t@m-home.jp