





その佇まいは、  
洗練と品格を  
語る。





NEXT STANDARD ■ その先の、住基準を求めて。

戸建住宅の建ち並ぶ、閑静な住宅街の一角。

そんな周囲の街並に調和しながらも、  
ひととき美しく、気高く、その存在を主張するのが、  
ダイヤパレス日野 [グランステージ] です。

堂々とした7階建てのフォルム。  
アッシュ・ブラウンの磁器質タイルを基調にした外壁。  
アクセントとなるのは、ワインレッドの円柱。

デコラティブな装飾を配した佇まいには、  
洗練された美しさと品格の高さが漂います。



※建物完成後、周囲の環境に調和するための色合いや素材等は変更となる場合がございます。

ダイヤパレス日野

7



# 高機能と高品位を。

## 住まいの顔をお洒落に飾る 専用扉付玄関ポーチ(一部住戸)

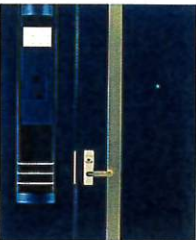
玄関まわりにゆとりを醸しだし、住まいの独立性も高めるポーチ。お気に入りのお花を飾って優雅に演出してみる。など、ちょっとしたガーデニングの舞台として活用できるのも楽しみのひとつです。

※許認可の都合により施工されるタイプは限定される場合があります



## 地震の揺れを吸収、変形を防ぐ耐震ドア

「地震の影響で玄関のドアが開かなくなってしまう」などのアクシデントに備え、地震の揺れによるドアの変形を防ぎ、非常時の通路を確保する耐震ドアを採用しました。



## 玄関一体型袖ポスト

重厚で高級感にあふれる玄関扉。袖ポストにも同様の仕上げを施し、住まいの顔に相応しい格調高い佇まいを演出しています。(一部住戸)

## ディンプルキー&ダブルロックを採用したプッシュプルドア

複製・ピッキングが困難で操作性も優れたディンプルキーによる上下2ヶ所の施錠で、いっそう防犯性を高めるダブルロック錠を採用。住まいの安全性にしっかりと配慮しています。玄関ドアは、買い物袋などで両手がふさがっていても、ノブを引く(もしくは押す)だけのワンストロークでドアの開閉ができる便利なプッシュプルタイプ。パールなどによる被害を考えた防犯対策も施しています。



(参考写真)

## 靴類をたっぷりと保管できる シューズクローク



スニーカーやブーツ、ハイヒールなど、家族みんなの靴類を多彩に収納できるゆったりサイズのシューズクロークを設置。(一部住戸除く)

## 玄関床・上がり框は高級感あふれる御影石貼り



玄関の踏み込み床と上がり框には、美しく品格のある御影石を採用。防水面を考慮し、必要最低限の段差に抑えています。住まいの顔ともいえる玄関に高級感と清潔感がたたよ、訪れる人を優雅な雰囲気でお迎えすることができます。

## 映像と音声で来訪者を確認できる TVモニター付オートロック

各住戸のインターホンによりエントランスの解錠ができるTVモニター付オートロックを採用。住戸内から、来訪者を映像と音声の両方で確認できるのでとても安心です。



(合成写真)

## 人の出入りを察知して自動点灯する 人感センサー付大型スイッチ

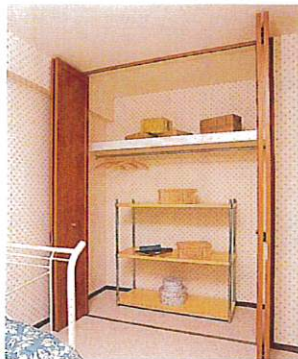
夜間のご帰宅時など、人の出入りを自動的に察知して点灯してくれる人感センサー内蔵の照明を玄関に設置。また、フェイス面を広くした大型スイッチを採用していますので、小さなお子様などにも使いやすくて便利です。



(参考写真)

## 便利なハンガーパイプの 付いたクローゼット

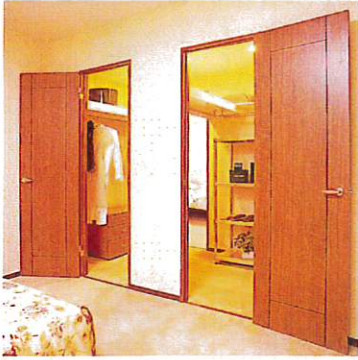
たくさんの衣類や小物類が収納できるよう、空間を有効に活用したゆとりのクローゼットを洋室に設置。ハンガーパイプを備えているため、使いやすく洋服の整理整頓もラクにはかかります。また、タンスとは違い、地震時などにも倒れてくる心配がないので安心です。



# 住まいの隅々に、

## 豊富な収納力を誇るウォークインクローゼット

ロングのコートやスーツはもちろん、かさばる靴類やバッグなども豊富に収納できる、ウォークインクローゼットをご用意しました。洋服が見やすくスッキリとまとまるので、お部屋もきれいに片付きます。(一部住戸)



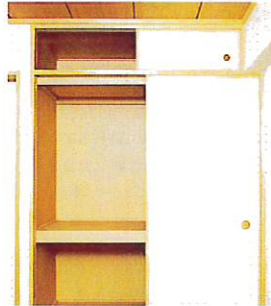
## かさばる荷物の収納に便利なトランクルームを全戸にご用意

大きな荷物や長物の収納に重宝するトランクルームを全戸に設置しました。スポーツレジャー用品などの保管場所としても役立ちますので、住まいがバツキリと片付き、空間を有効に活用することができます。



## お部屋がすっきりと片付くゆったりとした押入

お布団や座布団、茶道具などもたっぷり収納できるゆとりを確保した押入を設置。



## 傷が付きにくく、耐久性・遮音性にも配慮したフローリング

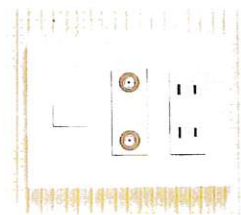
表面が堅く、傷にも強いU.V.塗装耐クラック処理を施したフローリングを採用しました。



(参考写真)

## どの部屋でも快適に。全室TV&TELアウトレット設置

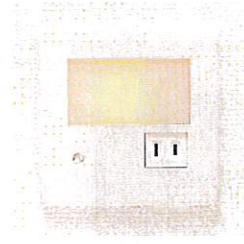
いつでもどこでも都合に合わせてテレビやインターネットがご利用いただけるよう、全室にアウトレットを設置。また、いつでも電話が利用できるよう、インターネット専用回線を導入し、電話回線を各住戸に2回線をご用意しています。



(参考写真)

## 足元をやさしく照らすフットライトを廊下に設置

夜間の暗い足元を照らし、移動をスムーズにしてくれるフットライトを廊下に設置。



## 住まいを騒音から守るエアタイトサッシ

各住戸の道路側には、外部からの騒音を抑え、静かでやさらかな室内環境を確保するエアタイトサッシを設置。優れた遮音性により暖房効率も高まるうえ、その他の居室開口部にはセミエアタイトサッシを採用しています。



(参考写真)

## お洒落ですっきりとしたカーテンボックス

2種類のカーテンが引けられる二重レールを採用しました。そのうえ、レールが見えないように工夫を凝らしたカーテンボックスも備えています。(LDのみ)



## お布団なども干せるバルコニー物干

家族の洗濯物だけでなく、布団なども干せる物干をバルコニーに設置。住まいの開放性を演出するバルコニーにも、暮らしに役立つ機能性を追求しています。

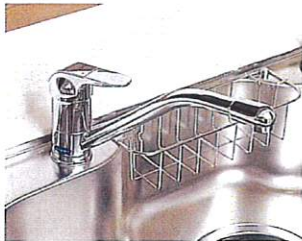


※掲載した写真は当社他物件モデルームを撮影したもので、当物件とは異なる場合があります。また、家具・備品等は販売価格に含まれません。



### 水量・温度調節が片手のできる シングルレバー混合水栓

お料理がさらに効率よく、スムーズにはかどるよう、水量や水温が片手で簡単にコントロールできるシングルレバー混合水栓を採用。お湯もお水もレバー一つで調節できるのでとても便利です。



### お料理や洗い物までが らくらくの大型シンク

奥様の毎日を考慮して、お料理の際に何かと使い勝手の良い大型シンクを採用しました。大きなお皿や中華鍋などもラクに洗える、後片づけにも気を配った機能性へのこだわりが魅力です。



### 美しく手入れも簡単な大型タイル

キッチンの美観を、よりいっそう演出するエレガントな大型タイルを採用。お掃除も簡単なので、毎日使う場所をいつでも清潔に保つことができます。



### 天ぷら油の熱し過ぎ防止機能付 3つ口ガスコンログリル

調理が一度に効率よくはかどる3つ口ガスコンロをご用意。また、天ぷら油などの温度の上がり過ぎを感知するとセンサーが自動的に火を止める、安心の機能も搭載されています。(1口のみ)



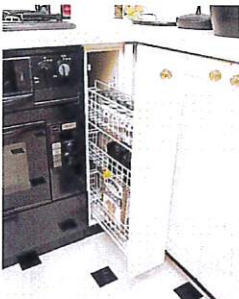
### 調理用具なども ラクに引き出させるキッチン収納

かさばるキッチン用品や重たいビン類などがたつぷりと収納できます。スライド式なので女性の力でもスムーズに引き出せて奥まで有効に使えるうえ、低くしゃがみ込まずに手が届くためラクにお使いいただけます。



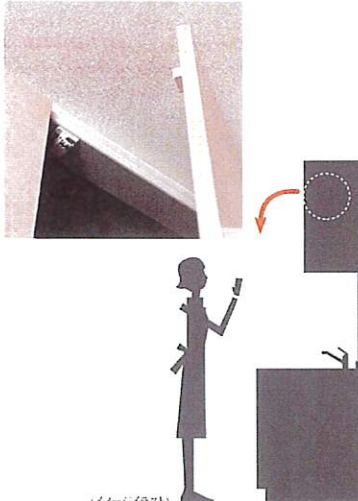
### キッチンまわりを有効に活用できる スライドキャビネット

スパイス類や缶詰などのストックに便利なビルトイン型の収納キャビネットをご用意。使いやすいスライド式ですから出し入れもスムーズ。キッチンまわりの小物類が効率的に収納できます。



### 地震の際に中身の飛び出しを防ぐ 安全な耐震ラッチを採用

毎日キッチンに立つ奥様の安全にも配慮して、万一の地震時などに棚の扉が開いて中身が飛び出してこないようキッチン吊戸棚に耐震ラッチを設置しました。



# MAM's 夢とこだわりを、そのままに。 KITCHEN

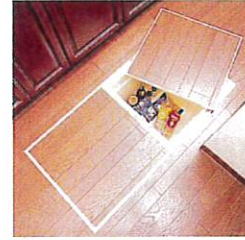
[MAM's KITCHEN] そう宣言するには、理由があります。第一に、ここにはミセスなら誰もが抱くキッチンへの夢やこだわりが、すべて表現されているから。第二に、こんなキッチンなら、ご主人や子供達がどんどんキッチンを使いたがるから、「ここはママのお城」と宣言しておく必要がでてきそうだからです。このダイア・オリジナル・システムキッチンは、ミセスのこだわり仕様。カウンター天板は、傷が付きにくくお手入れもラクな人造大理石を採用、シンク下のデッドスペースをなくすスライド収納など、人の動線、使い勝手を十分に配慮した設計です。リビング・ダイニングとコミュニケーションを取りながらキッチンに立てる対面カウンタータイプと、来客時にもお客様の視線が気にならない独立タイプをご用意。タイプによっては、バルコニーや専用庭に直接出られるプランもあります。



ダイア・オリジナル・システムキッチン

## ゆとり収納スペース床下収納庫

1階住戸には収納量の豊富な床下収納庫を設けました。使う頻度の少ないキッチン用品を保管しておくのに便利です。(1階住戸)



## 煙や臭いもパワフルに換気するレンジフード

調理の際にとでも気になるのが、お魚・お肉など食材から出る煙や臭い。これらを素早く効率的に換気するため大型のレンジフードをキッチンに設置しました。

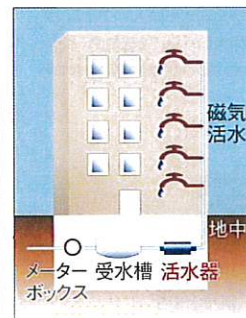
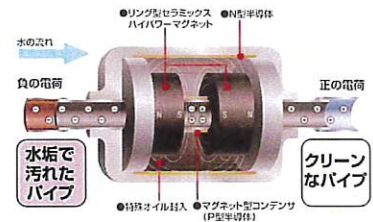


## 身体に優しい磁器活水装置「ファラディックMK21」。

2つの磁場の子カラで水道水をクリーンにする次世代・活水装置。マンション全体の水が生まれ変わります。

- 身体にやさしく、おいしい水に
- 無公害・環境に優しい水に
- 水アカ・サビを防ぐ水に
- ミネラル不要・ミネラルゼロ

### ■磁器活水装置構造図



※掲載した写真は当社 磁器活水モデルームを撮影したもので、実際とは異なる場合があります。また、実機・商品は取寄品に含みます。

### お湯張り・追い焚きがワンタッチのオートバス

お湯張りから湯温調節、保温、追い焚きなど、一連の操作がボタン一つのワンタッチで行える便利なオートバスを採用。マイコン制御ですでお湯の入れ過ぎ、沸かし過ぎの心配がありません。

#### ■オートバスシステム図



### 浴室換気乾燥機(電気式)

梅雨時や雨の日などに浴室内で洗濯物を乾かすことができる便利な浴室換気乾燥機。天井埋込型で場所をとらず、カビや結露の防止にも役立ちます。また、あらかじめ浴室を暖めておける予備暖房機能も備えています。



### サーモスタット付シャワー水栓

手元のレバーで簡単に湯温を設定・調節できるサーモスタット付きシャワー水栓を装備。一日の疲れをいやすための細心の配慮を施しています。



### 出入口の段差を低く設定

ほんの小さな段差が、思わぬつまずきにつながるように、浴室の出入口の段差を低く設定しました。



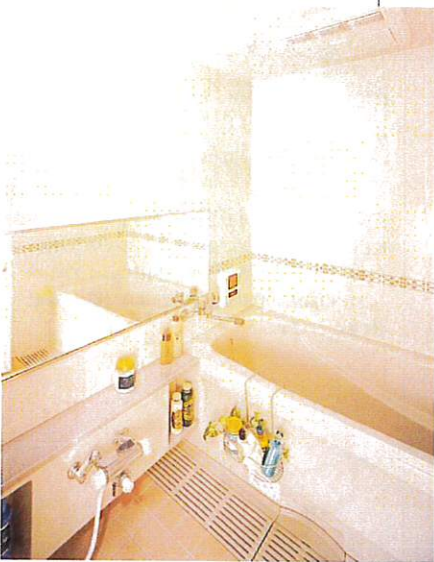
### 浴槽の高さを抑えた低床バス

浴槽のまたぎ部分の高さを抑え、スムーズに入浴できるよう工夫された低床バスを採用しています。



### バスタイムを爽やかにする浴室窓

毎日のバスタイムを優雅に、彩る浴室窓を設置(一部住戸)。一日の疲れをいやす浴室内に爽やかな雰囲気を感じさせます。



追い焚き機能付オートバス

# LOVE 住まいは、癒しと安らぎの場所。 SANITARY

たとえば、休日の午後。バスルームでスパリゾート気分を味わう。半身浴でたっぷり1時間、追い焚き機能付のオートバスは、ずっと快適な温度を保っているから、のんびり雑誌をパラパラめくるのもよし、浴室TV(オプション対応)を楽しむもよし…。たとえば、週末の夜。パウダールームでホームエステに挑戦。普段は三面鏡裏のキャビネットにしまっておいた化粧品を、人造大理石カウンターの上にずらりと並べれば、それだけで気分は潤ってしまいそう…。サニタリーは住まいの中の癒しの空間。そう考えることから、私たちは水まわりのプランニングをスタートしました。ゆったりサイズのバスルームや、使いよさを考えたL字カウンターの洗面化粧台(一部タイプ)。豪華な仕様と先進的な設備の数々。どうです? 新しい暮らしへの期待が、どんどん高まってきませんか?

### 便利な三面鏡収納

洗面化粧台には、忙しい朝のグルーミングにも重宝する三面鏡を採用。毎日の暮らしに欠かせない洗面グッズや化粧品、小物類などの保管にとっても便利な三面鏡収納も備えています。



図解時



図解時

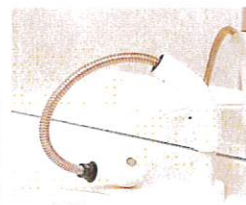
### 洗面室がきれいに片づく化粧室棚

水回りのクリーニンググッズやバスタオルなどの保管にも役立つ収納スペースを洗面室に設置。毎日使う場所をいつもきれいに、より使いやすくなるための工夫が息づいています。



### ハンドシャワー付洗面化粧台

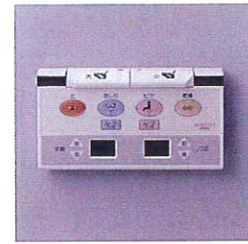
忙しい朝のグルーミングに役立つ、ハンドシャワーの付いた洗面化粧台をご用意。キッチンと同様に、シングルレバー混合水栓を採用しました。毎日使う場所に穏やかな配慮を施しています。



イメージ

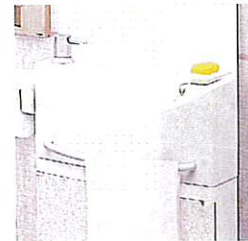
### 簡単操作のリモコン付ウォシュレット

洗浄&暖房便座機能付のウォシュレットを採用。水量や温度などを着脱式のリモコンで調節できます。しかも、長い間汚れが付きにくいセフィオンテクトの抗菌仕様で、いつも清潔です。



### トイレ内に手洗いカウンターを設置

ホテルライクな印象を与えるだけでなく、ゲストのお化粧直しにも配慮された設備です。下部には収納スペースを設けています。(一部仕切りのみ)



### 消耗品の保管に便利なトイレ吊戸棚

トイレットペーパーや芳香剤など、トイレ用品をストックしておくのに重宝する吊戸棚を設置。中が見えないように扉を付けているので、お客様にも気持ちよくお使いいただけます。



※掲載した写真は当社他物件モデルルームを撮影したもので、  
写物等は異なる場合があります。  
また、写真・商品は販売価格に含みません。

# 先を行く快適を堪能する。

## 駐車場は敷地内に100%ご用意、人と車の動線を分離して安全を確保。

敷地内に駐車場43台分を確保。車高の高いハイルーフ車にも対応しています(一部除く)。マンションへの入口は、万一の事故を防ぐ人車分離のアプローチを採用。安全性に配慮した設計で安心して暮らしていただけます。



(参考写真)

## セキュリティ面も安心の防犯窓付扉、トランク付エレベーター。

9人乗のエレベーターには、内部を確認できる防犯窓、緊急時に異常を知らせる防犯ブザーを採用、セキュリティ面に細心の配慮を。また、ソファ等の大きな家具の搬入にも便利なトランク付。お引越の時でも安心です。



(参考写真)

## ホール内から郵便物を取り出せるスルーアウトメールボックス。

郵便物を取り出すのに、わざわざエントランスドアの外に出る必要はありません。メールボックスはエントランスホール内から取り出せるスルーアウトタイプを採用、防犯性も高めています。



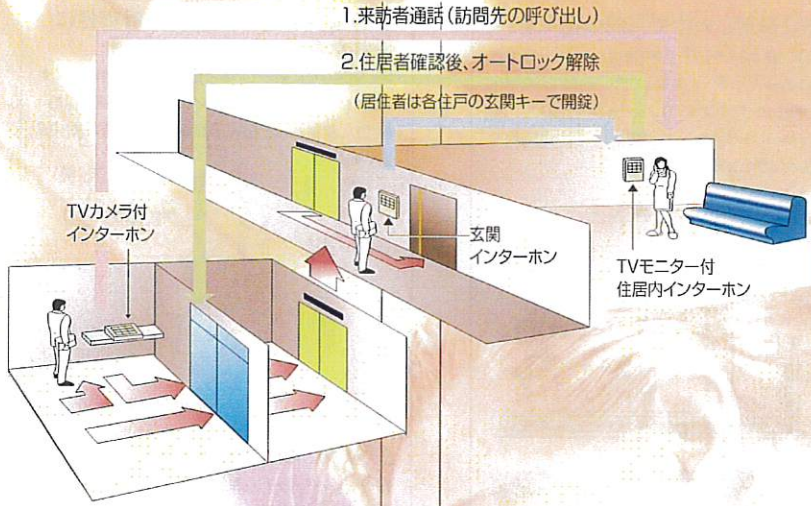
(イメージイラスト)

## 留守中でも安心の宅配ロッカー。

留守中でも、小包や宅急便などの荷物の受け取りができる、宅配ロッカーをエントランスホールに設置しています。なにかと忙しい、都市での暮らしをしっかりとサポートする、うれしい設備です。



(参考写真)



1. 来訪者通話(訪問先の呼び出し)

2. 住居者確認後、オートロック解除

(住居者は各住戸の玄関キーで開錠)

## TVモニター付オートロックシステムで来訪者を厳しくチェック

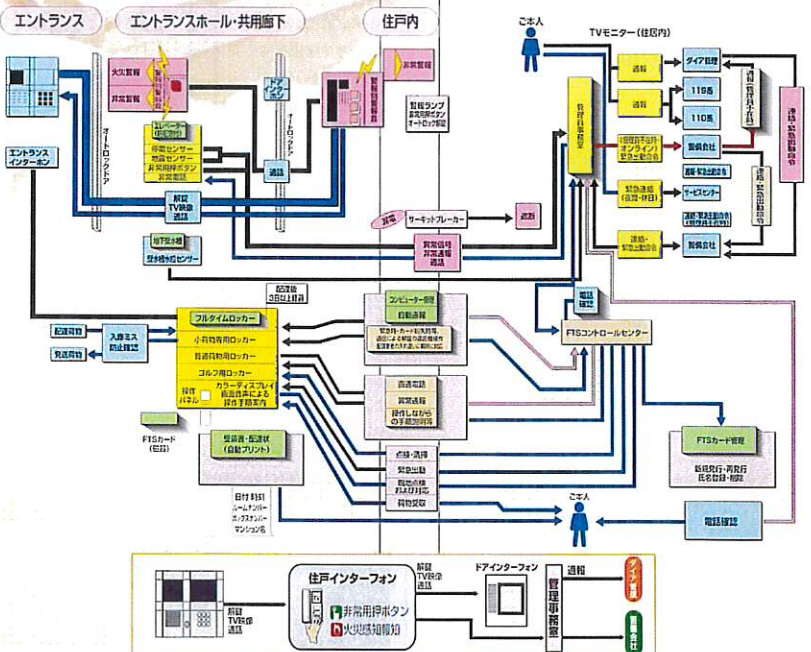
エントランスに設置されたTVカメラで、来訪者の顔や声を住戸内から確認し、安全をたしかめてからドアロックを解除するオートロックシステムを採用しました。



(参考写真)

## 暮らしの安全をガードする24時間セキュリティシステム

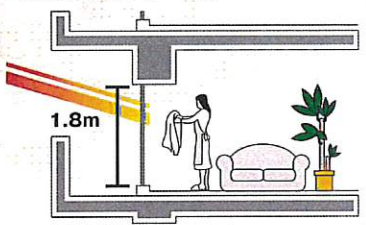
来訪者を映像と音声で確認してからエントランスの解錠ができるTVモニター付オートロックシステムを採用。さらに、万一の事態には、リビングに設置された住宅情報盤が室内と廊下に警報音を鳴らすと同時に、管理事務所と管理会社、警備会社に自動的に通報する、24時間セキュリティシステムも導入しています。



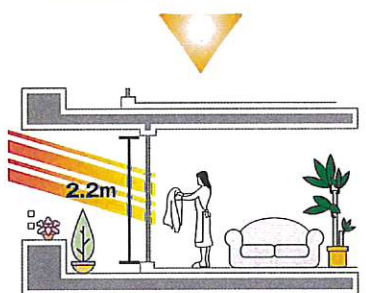
さらなる安心と、

贅沢な陽射しの中で毎朝の団欒を。明るい逆梁ハイサッシ(南面バルコニー側のみ)躯体の梁をバルコニーの先端まで出し、逆梁工法を採用して、サッシの高さを従来の1.8mから2.2mにまで広げました。バルコニーからたっぷりの陽射しが降り注ぎ、爽やかな朝の団欒を演出します。

■逆梁ハイサッシイメージ図



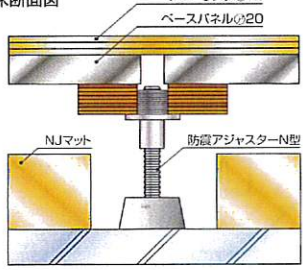
従来のマンションの梁と構造



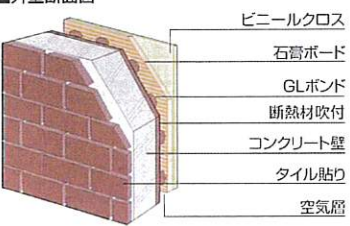
ダイヤパレス日野の場合

遮音性に優れた二重床を採用  
外壁厚を150mm以上確保、二重構造を採用しているので断熱効果はさらにアップ。外気との温度差がもたらす結露も減少します。また、気になる上下階の生活音を考慮して、遮音性に優れたスラブを採用。空気層を設け、冷暖房効率を高めています。

■二重床断面図

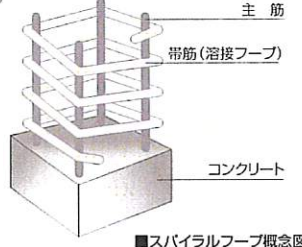


■外壁断面図



柱の強度を高める帯筋は、耐震性に優れたスパイラルフープを採用

柱の強度を更に強めている帯筋を、地震のゆれに強くするために帯の要領で巻くスパイラルフープ方式を採用。縦揺れ、横揺れのどちらにも高い耐震性を誇る基本構造です。



■スパイラルフープ概念図

安全のためのフラットフロア設計。

廊下・リビング・キッチン・和室・洋室や、化粧室・トイレの床の段差を少なくし、安全性を高めたフラットフロア設計。ハイハイや伝い歩きを始めたお子さまや、お年寄りがいっしょにご家庭でも安心です。玄関を上がると、どの部屋へも段差が少なく安全に移動できます。



(参考写真)

シックハウス症候群対策にノンホルムアルデヒドを使用

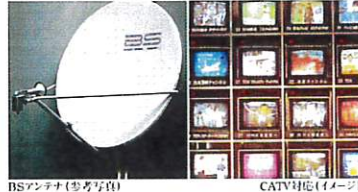
社会問題になっている「ホルムアルデヒド」。より安全で快適な住空間の開発をめざして、ダイヤパレスでは、壁・天井クロスには、安全性の高いノンホルムアルデヒド接着剤を標準使用するなどで健康を最優先。ご家族皆様の健康と、大切な住まいを守る配慮も忘れません。



テレビライフの楽しさを広げるBS・CSアンテナ設置、CATV対応可能。

通常の電波はもちろん、多彩な放送メニューが楽しめる設備をそろえました。通信衛星を利用したBS・CS放送の共同視聴アンテナを設置。また、ニュース、スポーツ、映画、音楽など、多種多様なプログラムがお好みに合わせて楽しめるCATVがご覧になれます。通常のアンテナ受信映像よりも安定した鮮明な画像がお楽しみいただけます。また、インターネットサービスの受けられるプランもご用意しています。

※チューナー・契約・視聴料などが別途必要となります。



BSアンテナ(参考写真)

CATV対応(イメージ)

接続通話料無料!! 24時間使い放題!! インターネットシステム

ダイヤ建設独自の24時間インターネット常時接続システムは、月々一定の料金(管理費に含む)のみで、何時間でもインターネットをご利用いただけます。もちろん面倒なプロバイダ契約などは一切不要なし。ご希望の方には出張セットアップサービス(有料)がございますので、初心者の方でも、パソコンさえあれば、いつでも気軽にインターネットが始められます。しかも回線は、今話題のブロードバンドを採用。接続スピードの速さはもちろん、つながりやすさも優れています。

- ① 詳しいマニュアルで誰でもカンタンにインターネット。  
機械が苦手という方でも、簡単にインターネットが楽しめます。ご希望により、出張セットアップサービスもいたします(有料)。また、最大1.5Mbpsのブロードバンド回線になっています。超高速・大容量のブロードバンド接続で音楽や画像のダウンロードもラクラク。
- ② リーズナブルにインターネットつなぎ放題。  
専用回線を利用しますから、毎月一定料金をお支払いいただくだけで、何時間でもインターネットが利用出来ます。  
※一家庭、各回線でパソコンを1台利用されても、利用台数は変わりません。(ただし、アダプターは右回りは追加購入になります。)
- ③ 一般プロバイダとの契約は不要。  
一般プロバイダに加入する必要がなく、加入料金が一切かかりません。
- ④ 豊富なダイヤオリジナルサービス。(基本料金無付)  
ご入居いただいたご家族全員分のメールアドレス発行いたします。また、自分のホームページが持てます。  
(1) あたり10MBのホームページ作成サービス
- ⑤ 一般電話との同時利用も可能。  
インターネットを使用している時でも、電話やFAXも同時に使用になれます。

これからのインターネットマンションを一步進めた「ダイヤ・ホーム・ネット」

ダイヤ・ホーム・ネットは、ダイヤ建設がお届けする、ダイヤパレスにお住まいの方だけが利用できるインターネットを使ったホームページサービスです。居住者の皆様の生活に必要な、様々な情報を提供するダイヤ・ホーム・ネットは、地域情報、管理情報、リフォーム、コミュニティ等、様々なコンテンツを用意。21世紀のニーズにお応えするダイヤパレスならではの新しいシステムです。

—— 詰りポケット ——

ここでは、誰もが欲しい、知りたい情報が盛り沢山。その中から自分が欲しい情報を簡単に取り出して見る事が出来ます。  
● 教養と知識 ● ニュースとエンターテイメント  
● ビジネス ● キッチン ● Sports ● 旅行  
● 医療と健康 ● 介護サービス ● 暮らしの便利帳

—— 管理のポケット ——

ここでは、月ごとのゴミ出し日のカレンダーや、管理組合の議事録など、快適なマンション生活を送るための情報や、管理会社からのマンションの保守、点検などのお知らせがあります。  
● タイア管理からのお知らせ  
● 管理組合からのお知らせ  
● タイアのペンギン・リフォーム

—— コミュニティポケット ——

ダイヤ・ホーム・ネット独自のコンテンツのひとつ。ここでは、ご入居者の皆様をもっと親密に繋ぐ、コミュニティベースです。  
● タイア エリア インフォメーション ● コミュニティ

—— ショッピングポケット ——

ご自分の部屋でくつろぎながら、オンラインショッピングをお楽しみいただけます。  
● タイア オンラインショッピング  
ダイヤ建設の会(パレスクラブ)  
どなたでもご入会でき、入会金・年会費もかかりません。

夢のマンション情報館(パレススクエア)  
マンション情報館パレススクエアからのお知らせがございます。  
※ダイヤ・ホーム・ネットのコンテンツは予告なく変更される場合があります。

※掲載した写真は当社他物件モデルルームを撮影したもので、またはイメージ写真で、実物件とは異なる場合があります。また、家具・備品等は販売価格に含みません。

# 建築概要

## ■物件概要

- 名称 / ダイアバレス日野グランステージ
- 所在地 / 日野市日野台1丁目13番13他(地番)
- 交通 / JR中央線「日野」駅下車徒歩12分
- 地目 / 宅地
- 地域・地区 / 工業地域・準防火地域
- 建蔽率 / 60%
- 容積率 / 200%
- 敷地面積 / 1,617.92㎡(公簿)
- 建築面積 / 915.43㎡
- 建築延床面積 / 3,971.40㎡(容積対象外面積674.60㎡含む)
- 構造・規模 / 鉄筋コンクリート造地上7階建
- 総戸数 / 43戸
- 販売戸数 / 43戸
- 住戸専有面積 / 66.06㎡(7戸)~87.46㎡(1戸)
- バルコニー面積 / 11.16㎡(6戸)~30.60㎡(6戸)
- ルーフバルコニー面積 / 13.36㎡(1戸)~53.60㎡(1戸)
- テラス面積 / 11.16㎡(2戸)~27.72㎡(1戸)
- 専用庭面積 / 23.81㎡(1戸)~87.95㎡(1戸)
- トランクルーム面積 / 0.25㎡(7戸)~0.64㎡(1戸)
- ポーチ面積 / 3.16㎡(6戸)~16.15㎡(2戸)
- アルコーブ面積 / 1.15㎡(7戸)~5.13㎡(7戸)
- 間取り / 3LDK(7戸)・3LDK+W(20戸)・4LDK(3戸)・4LDK+W(13戸)
- 建築確認番号 / 第ERI01003910号(平成13年10月24日付)  
計画変更建築確認番号:第ERI01004930号(平成13年11月7日付)
- 竣工予定 / 平成14年9月下旬
- 敷地所有者 / ダイア建設株式会社
- 分譲後の権利形態 / 敷地:総専有面積に対する各戸専有面積の割合に基づく共有  
建物:(専有部分)区分所有権  
(共用部分)総専有面積に対する各戸専有面積の割合に基づく共有
- 私道の負担 / なし
- 管理形態 / 管理組合方式により、管理組合と管理会社との間で管理委託契約を締結していただきます。
- 管理会社 / ダイア管理株式会社(建設大臣管理業者登録番号96-140523)
- 設計図書閲覧場所 / ダイア建設株式会社本店事業本部第一事業推進部
- 手付金等保証会社 / 全国不動産信用保証株式会社
- 設計・監理 / 株式会社 創栄設計
- 施工 / 大和建設株式会社
- 売主 / ダイア建設株式会社

## ■設備概要

- (専有部分)
  - 電 / 東京電力 各戸40A(60Aまで増量可)
  - ガス / 東京ガス(都市ガス)
  - 給水 / 東京都水道局
  - 給湯 / 各戸ガス給湯器(24号型)より、キッチン・浴室・化粧室へ給湯
  - 電話 / 各戸にアウトレット設置(LD・洋室・和室)
  - 防犯設備 / 各戸玄関ドアにドアガード・ドアスコop、各戸にTVモニター付インターホン設置
  - 浴室 / ユニットバス(追い焚き・保温・自動給湯機能付)
  - キッチン / ダイアオリジナルシステムキッチン
  - 換気設備 / キッチン、浴室、化粧室、トイレに強制換気設備
  - 冷暖房 / 各戸エアコン用スリーブ及びコンセント設置
  - 新築 / 各戸玄関部分に設置
- (共用部分)
  - エレベーター / 9人乗り(60m/min)、1基設置(防犯窓・トランク付)
  - TVアンテナ / 日野ケーブルテレビネットワーク(株)より放送ケーブル引込(VHF・UHF・FM)、屋上に共同視聴アンテナ(BS・CS)設置
  - メーリングボックス / 1階風除室に設置
  - 宅配ロッカー / 1階風除室に設置
  - 消火設備 / 各階開放廊下に消火器・3階~7階に連結送水管設置・機械式駐車場に移動式粉末消火設備設置・防火水槽(40t)設置
  - 防犯設備 / 1階エントランスにTVカメラ付オートロックシステム設置
  - 防災設備 / 自動火災報知設備設置
  - 避雷針 / 屋上に設置
  - 管理事務室 / 1階に設置
  - 汚水・排水 / 公共下水道に直接放流
  - 駐車場 / 敷地内に43台分設置(機械式2段・3段38台、平置5台)
  - 自転車置場 / 敷地内に86台分設置(一部2段式ラック)
  - バイク置場 / 敷地内に3台分設置
  - トランクルーム / 各戸ポーチ部分又はアルコーブ部分に設置
  - ゴミ置場 / 敷地内に設置

## ■外部仕上表

外壁	磁器質タイル貼(一部吹付タイル)
屋根	外断熱アスファルト露出防水の上シルバーコート仕上げ
バルコニー	床:ノンスリップシート貼 内壁:吹付タイル 軒天:アクリル系リシン吹付
ルーフバルコニー	床:外断熱アスファルト防水の上コンクリート押え 手摺:アルミ堅格子
廊下	床:ノンスリップシート貼 内壁:吹付タイル 軒天:アクリル系リシン吹付
階段	床:ノンスリップシート貼 内壁:吹付タイル
アプローチ	床:御影石 内壁:御影石(一部) 軒天:スバンドレル

## ■内部仕上表

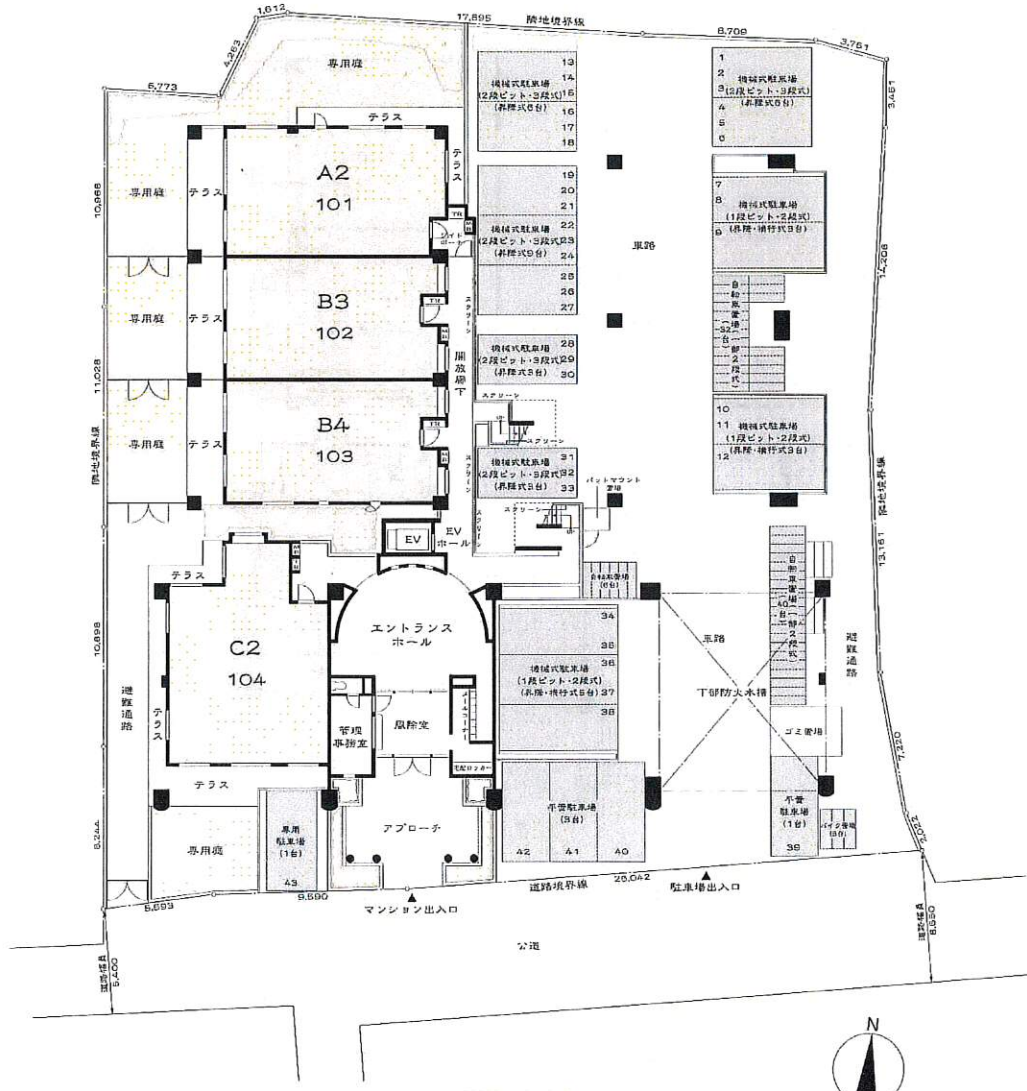
	床	壁	天井	天井高(mm)		
共用部分	風除室	御影石	屋上:ジョリパット/屋下:御影石	岩綿吸音板貼	オートロック操作カウンター	
	エントランスホール	御影石	屋上:ジョリパット/屋下:御影石	岩綿吸音板貼	掲示板・宅配ロッカー	
	エレベーターホール	ノンスリップシート	屋上:ジョリパット/屋下:御影石	岩綿吸音板貼	集合郵便受	
専有部分	玄関	人造大理石	ビニールクロス貼	ビニールクロス貼	約2,150	シューズクローク、下足入、人感センサー付照明
	廊下・ホール	フローリング貼	ビニールクロス貼	ビニールクロス貼	約2,100	フットライト
	リビングダイニング	フローリング貼	ビニールクロス貼	ビニールクロス貼	約2,400	カーテンボックス・エアコン用スリーブ
	キッチン	フローリング貼	ビニールクロス貼	ビニールクロス貼	約2,300	システムキッチン・床下収納(1階住戸のみ)
	洋室	カーペット敷	ビニールクロス貼	ビニールクロス貼	約2,400	カーテンレール(W)・エアコン用スリーブ
	和室	スタイロ畳	ビニールクロス貼		約2,400	内障子・エアコン用スリーブ
	化粧室	クッションフロアシート貼	ビニールクロス貼	ビニールクロス貼	約2,100	洗面化粧台・防水パン・タオル掛け
	浴室		ユニットバス			電気式浴室乾燥機・オートバス・サーモスタット付混合水栓
	トイレ	クッションフロアシート貼	ビニールクロス貼	ビニールクロス貼	約2,100	ウォシュレット・タオル掛け・ペーパーホルダー・吊戸棚
	物入れ	フローリング貼	化粧ボード	化粧ボード		棚板
押入れ	合板	合板	合板		天袋	
クローゼット	カーペット敷	ビニールクロス貼	ビニールクロス貼		ハンガーパイプ・棚板	





# 敷地配置図・各階平面図

SCALE:1/300



敷地配置図・1階平面図

## ■図面集をご覧になる前に (図面についての共通注意事項)

- パイプスペース (PS) は専有面積に含まれております。
- メーターボックス (MB) は専有面積に含まれておりません。
- 各戸の専有面積の登記面積は内法計算されますので、パンフレットの面積「建築基準法による壁芯計算」よりも若干小さくなります。
- 階数により柱、梁の太さ、壁厚・下り天井には多少の差異があります。
- 各間取り図・平面図及び寸法線などの詳細につきましては、設計図書にてご確認ください。
- 部屋の大きさを示す帖数は壁芯計算での部屋面積を1.62で割ったものです。
- 和室の帖数は畳の枚数で表示しております。
- 施工上の都合により、各設備の取り付け位置が変わることがありますのであらかじめご了承ください。

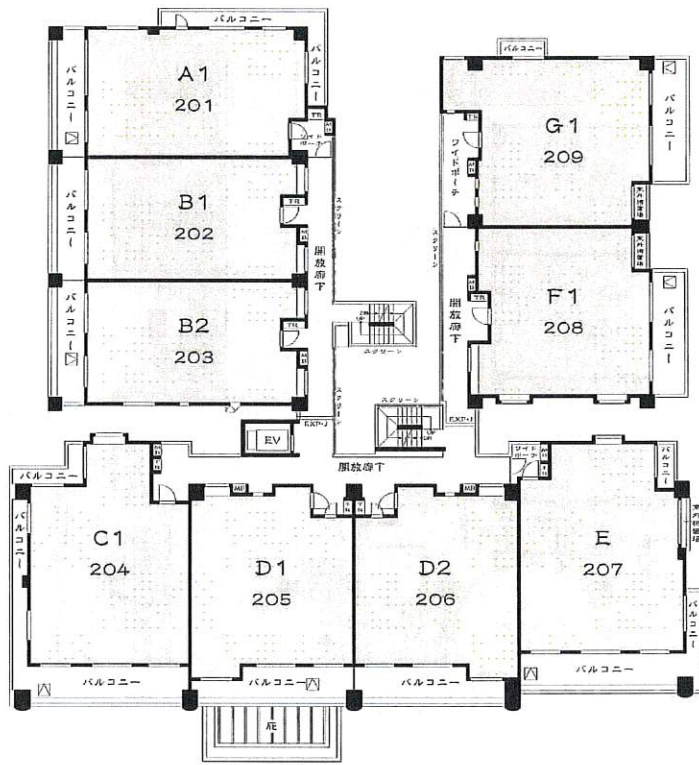
## ■特記事項

- 本物件敷地内に設置される機械式駐車場および平面駐車場を利用できる車輛には、大きさおよび重量等の制限があること。
- 本物件建物共用部分の一部 (図面集 各階平面図「ポーチ」部分参照) をそれに接する各住戸の区分所有者およびその特定承継人が、それぞれの用法に従って無償で専用使用すること。

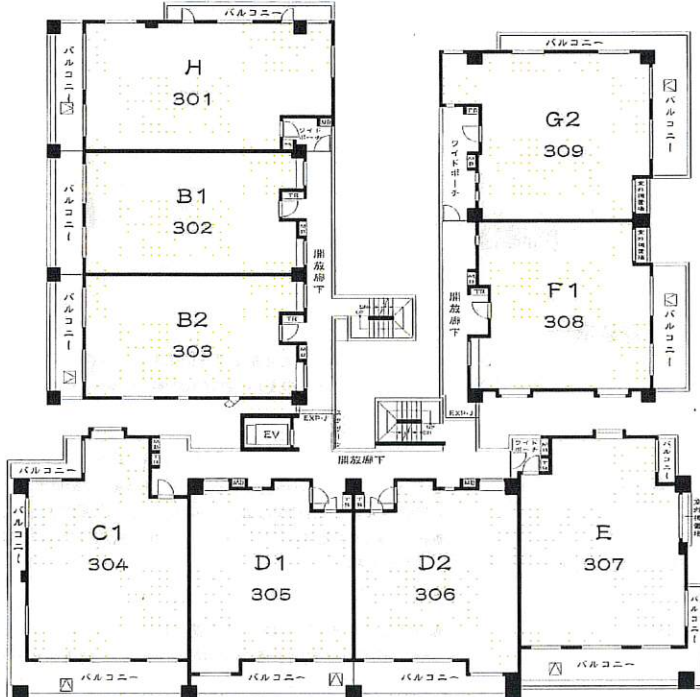
- 施工上あるいは行政官庁の指導、近隣問題等により、設計・仕様に変更が生じる場合があります。また、寸法線等に多少の差異が生じることがありますので、あらかじめご了承ください。
- 平面図の縮尺・方位はトレース、製版の関係上、多少の誤差を生じる場合があります。
- 長さ・高さの単位はすべてミリメートルで表示しています。
- 建物の竣工予定日は、天候・工事日程等の問題により変更になる場合がありますので、あらかじめご了承ください。
- エアコン・照明等は取付位置により機種が限られる場合があります。
- 門扉については、許認可の都合により施工されるタイプは限定される場合があります。
- 住戸によっては、室内にパイプスペース (PS) 等の点検口が壁・天井に取り付けられることがありますので、あらかじめご了承ください。

- 近隣住民との申し合わせにより、同住民のプライバシーを保護するため、本物件にくもりガラス (ただし、設置場所・材質・形状等は未定) を設置する場合があります。なお、設置されたが目隠しとしての効用を失ったときは、管理組合は直ちに原状回復すること。
- 本物件敷地内に設置される駐車場の一部を104号室の区分所有者およびその特定承継人が専用使用する権利を有すること。このため、駐車場の使用・未使用に拘らず専用使用料を支払うこと。

ディアパレス日野 |



2階平面図



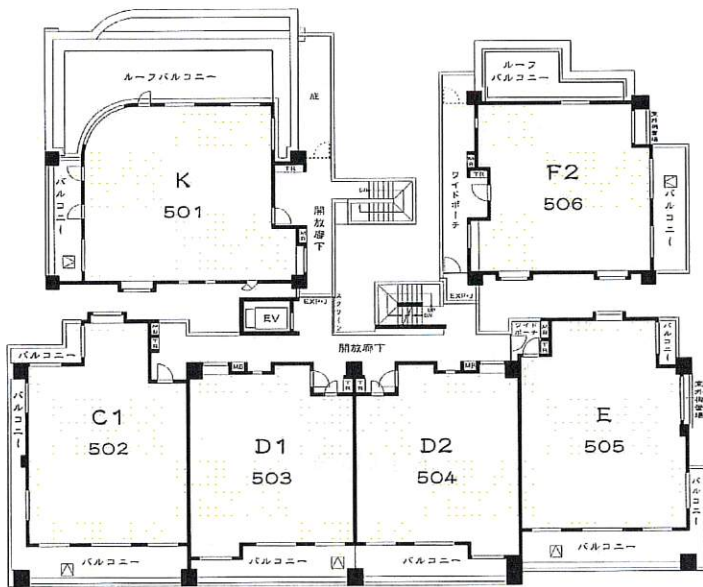
3階平面図

# 各階平面図

SCALE: 1/300



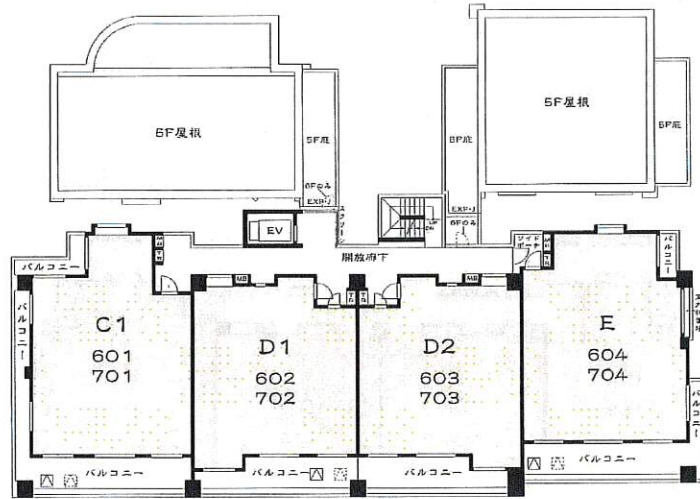
4階平面図



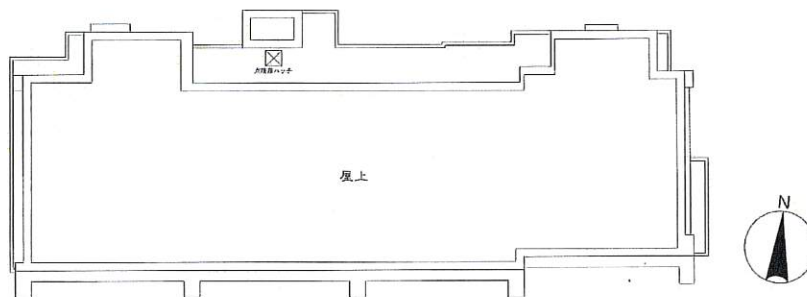
5階平面図

# 各階平面図

SCALE: 1/300



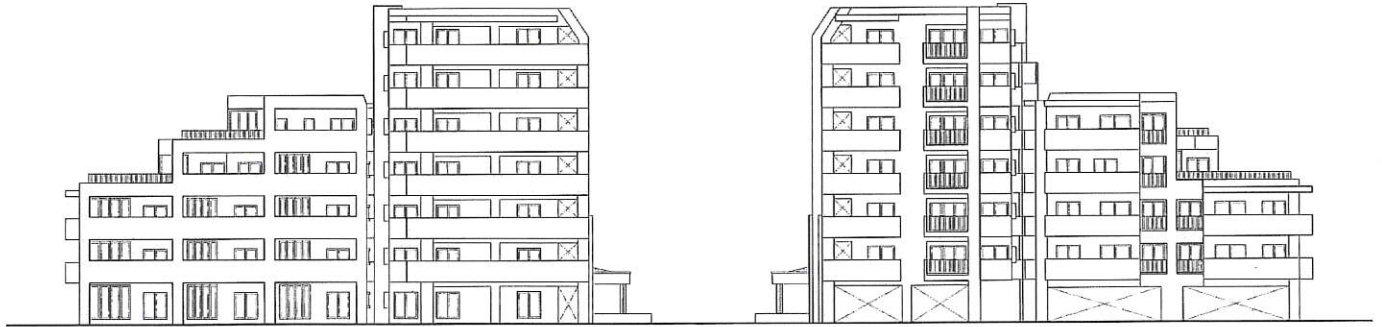
6・7階平面図



屋上平面図

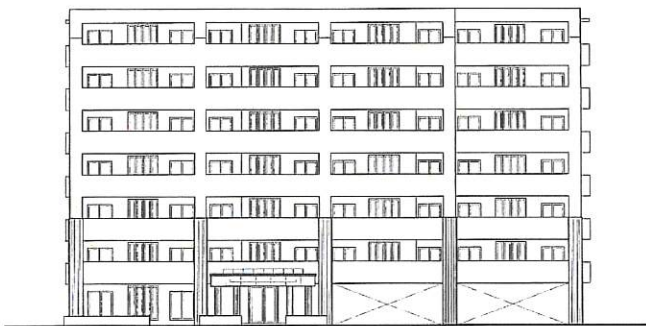
# 立面图

SCALE:1/400



西側立面图

東側立面图



南側立面图



北側立面图

