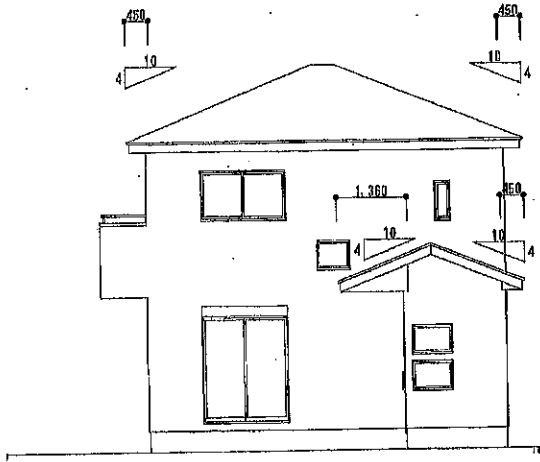


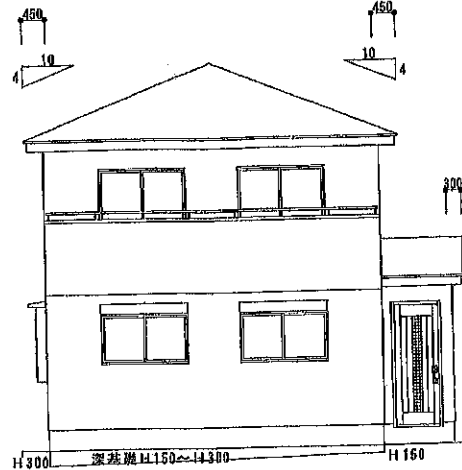
- * 屋根勾配 4寸
- * 軒部分全てに雪止め設置
- * 図中の軒の出寸法は概算とする
- * 最高軒高より上部は小間組み東立てにて施工

最高高さ検算
 軒高 6075 母屋上がり 3185
 屋根勾配 4寸 屋根厚 100
 平均GL 50
 $6075 + (3185 \times 0.4) + 100 + 50 = 7499$

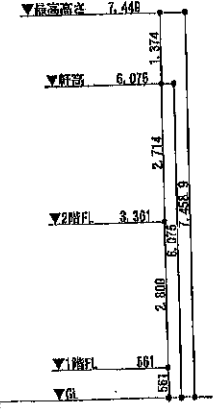
* 道路斜線A 検附式
 道路境界まで150 高低差450 道路幅員6000
 軒高 6075 軒の出450 4寸勾配 屋根厚さ100
 $(150 + 6000) \times 1.25 - 450 = 7237.5$
 $6075 - (450 \times 0.4) + 100$
 $= 6995 < 7237.5$ (クリア1242.5)



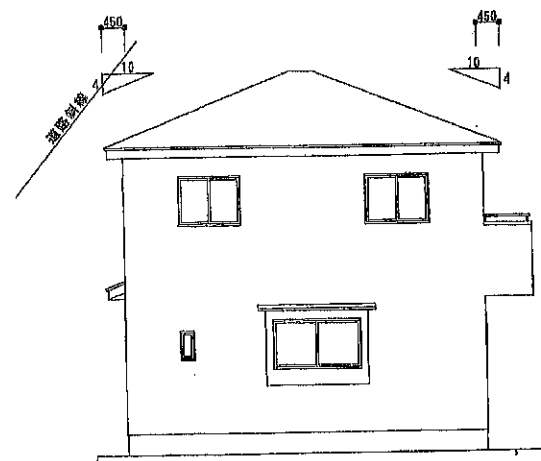
南側立面図



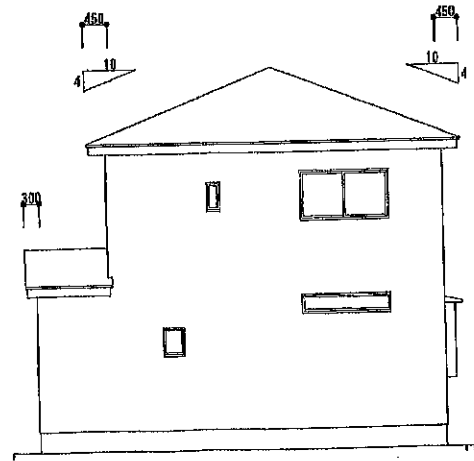
西側立面図



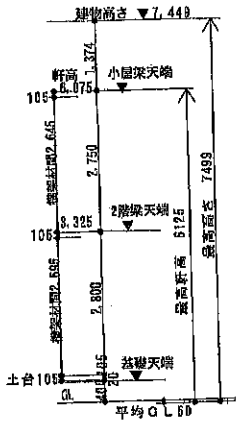
平均GL検算
 $(6370 \times (150 + 300) \div 2) + ((6370 + 1340) + 6825) \times 2$
 $= 1433250 \div 29070 = 49.30 \approx 50$



北側立面図



東側立面図



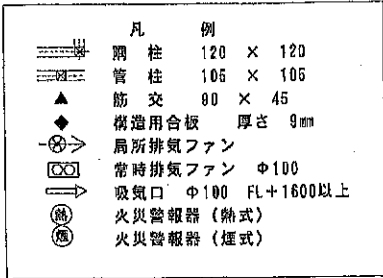
屋根 ニアル葺き 不燃MM-958Y
 コロニアルトルーフィング 22ka
 (葺ね: 上下100・左右200以上)
 野地板 12 @ 455
 野地板 5 @ 60
 野地板 5 @ 455
 野地板 5 @ 455
 (全て有孔板使用)

外壁 サイディングボード貼り
 PC030BE-9201
 防水 防水紙 1.5 x 4.5
 通気 通気シート 下90・左右150以上
 内装 内装ボード
 (ア) 12.5mm (釘止で塗ること)

防雨・防凍処理 GLより1000以上
 土留め105 (加圧式防風処理材)
 換気水切り
 アンカーボルトφ18・L1400
 基礎パッキン(ア)20
 モルタル漏れ引き仕上げ

(有)松橋工務店一級建築士事務所 〒274-0801 船橋市高野台5-27-12 TEL047-447-8000 千葉県知事登録 第1-1407-5099 大臣登録 第285660号 一級建築士 松橋 安則	図面名称	縮尺	1 / 100	工事名称	市川市本北方2-1061-12
	立面図	作成日	H30. 1. 29	工事名称	本北方2丁目住宅 新築工事

* 通し柱は、基礎から天井まで貫通し、柱間隔は、2.0m以下とする。
 * 通し柱は、基礎から天井まで貫通し、柱間隔は、2.0m以下とする。
 * 通し柱は、基礎から天井まで貫通し、柱間隔は、2.0m以下とする。



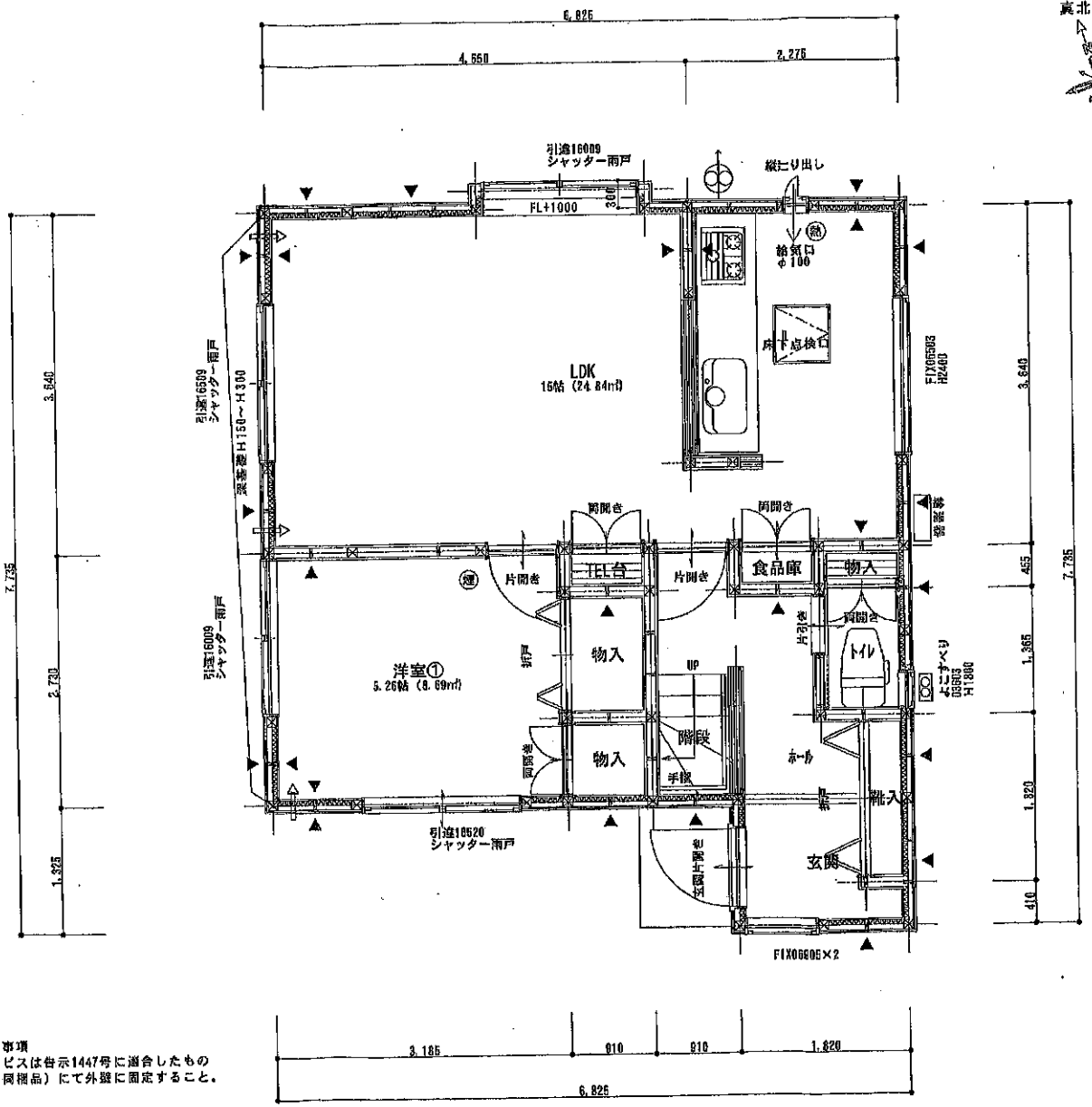
1階採光面積 検印式
 LDK 必要採光面積
 24.84+7=31.54㎡
 ※16520 道路面を3.0とする
 1.56×2.0×3.0=0.90>3.54 (OK)

台所用ガス 必要換気量 Vm3/h Y=40KQ
 3口コンロ 3口コンロ 1.17×3=3.51
 Y=40×0.93=37.2
 3.51+37.2=40.71

面積表	
敷地面積	89.38㎡ (27.04坪)
1階床面積	45.87㎡ (13.87坪)
2階床面積	43.47㎡ (13.15坪)
延べ床面積	89.34㎡ (27.02坪)
建築面積	46.35㎡ (51.85%)
小屋裏面積	なし

ガス給湯器設置注意事項
 固定金具及び取付ビスは告示1447号に適合したもの
 (メーカー指定の同種品)にて外壁に固定すること。

各階床コンクリートの前面壁及び側面壁の構造
 在来コンクリート(不燃NM-1898)造り



* 室内の床は段差のない仕上げとする。
 * 換気経路としてドア間隙は10mm程度のアンダーカットとする。

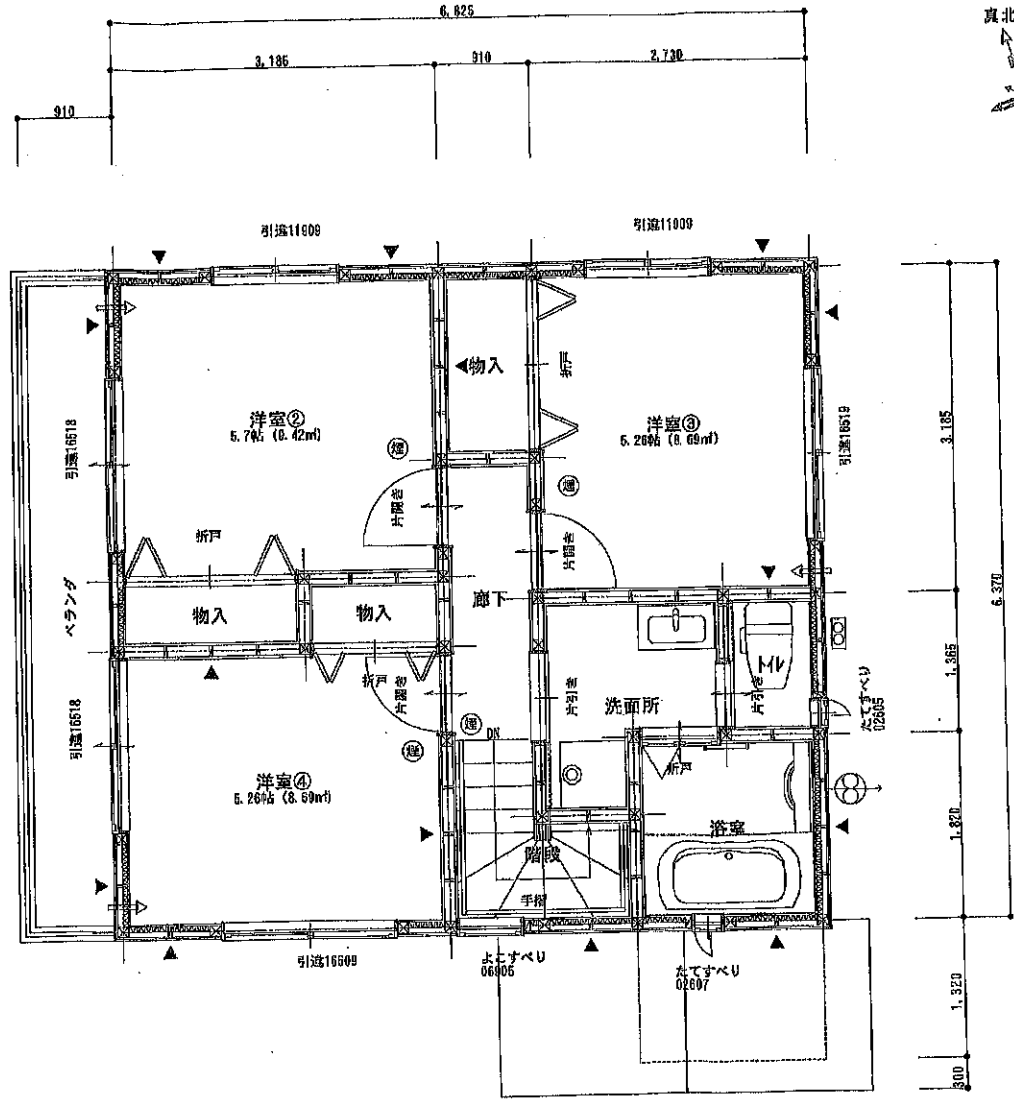
(有)松橋工務店一級建築士事務所
 〒274-0801 船橋市高野台5-27-12 TEL047-447-8000
 千葉県知事登録 第1-1407-5093
 大臣登録 第285660号 一級建築士 松橋 安則

図面名称
1階平面図

縮尺 1/50
 作成日 H 30. 1. 29

工事名称
市川市本北方2-1061-12
本北方2丁目住宅 新築工事

凡 例	
	通し柱 120 × 120
	間柱 120 × 120
	管柱 105 × 105
	筋交 90 × 46
	構造用合板 厚さ 9mm
	局所排気ファン
	常時排気ファン Φ100
	吸気口 Φ100 Fl+1600以上
	火災警報器 (熱式)
	火災警報器 (煙式)



ベランダ
FRP防水
壁止上
ダイニング
カレン
FRP防水
壁止上
カル
水防
壁止上
板厚さ12mm
認定番DR-0261
1/100以上
1/100以上
Hが1000以上
その他

厨内部分の内装・天井 (全室)
壁 石膏ボード 厚さ 12.5mm
天井 石膏ボード 厚さ 9.5mm
ビニールクロス貼り仕上げ

断熱材 10Kグラスウール(A) 100
全サッシガラスペアガラス使用

- * 室内の床は段差のない仕上げとする。
- * 換気経路としてドア関係は10mm程度のアンダーカットとする。

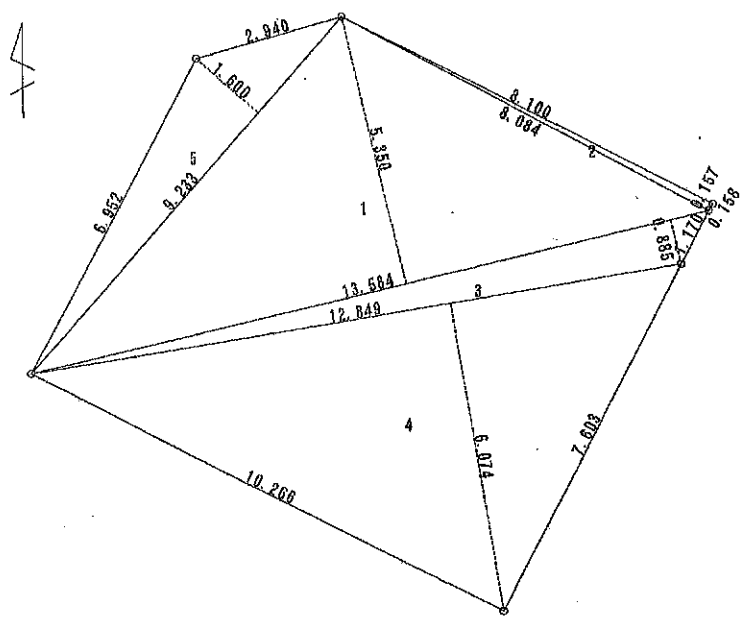
* 通し柱及び間柱は、120×120を使用し、耐久性の高い材料とする。(杉、柏、集成材等)
* 耐力壁は、1/100以上のコンクリートで、柱間隔は1500mm以下とする。
* 防風力は、0.1kN/m²以上とする。
* 地震力は、20kN/m²以下とする。
* 特記なき限り、住宅用仕様とする。

(有)松橋工務店一級建築士事務所
〒274-0801 船橋市高野台5-27-12 TEL047-447-0000
千葉県知事登録 第1-1407-5093
大臣登録 第285660号 一級建築士 松橋 安則

図面名称
2階平面図

縮尺 1/50
作成日 H 30. 1. 29

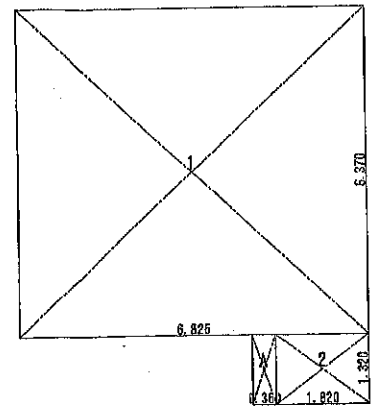
工事名称 市川市本北方2-1061-12
工事名称 本北方2丁目住宅 新築工事



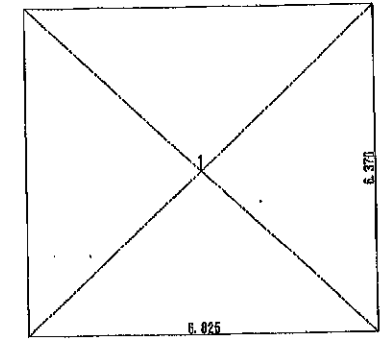
敷地求積図

符号	底辺	高さ	積面積
1	13.584	6.350	72.67440
2	8.101	0.157	1.271857
3	13.584	0.885	12.021840
4	12.849	6.074	78.044825
5	9.233	1.600	14.772800
合計			178.785723
× 1/2			89.392862
敷地面積 (㎡)			89.39

建築率の角地積和検討
 道路の合計幅員 北3000+西4000=10000>10000 (OK)
 敷地の周長 8882+2840+3100+158+1170+760+1026=37189
 敷地長さ 5952+2840+3100=11892
 敷地幅員 37189 ÷ 3 = 12396 < 11892 (角地積和OK)



1階建物求積図



2階建物求積図

符号	計算式 (m)	面積 (㎡)
1	6.825 × 6.370	43.475250
2	1.820 × 1.320	2.402400
A	0.360 × 1.320	0.475200
建築面積	1+2+A	46.352850
1階床面積	1+2	45.877650

符号	計算式 (m)	面積 (㎡)
1	6.825 × 6.370	43.475250
2階床面積	1	43.475250

	㎡	坪
建築面積	46.35	14.02
1階床面積	45.87	13.87
2階床面積	43.47	13.15
延床面積	89.34	27.02

(有)松橋工務店一級建築士事務所
 〒274-0801 船橋市高野台5-27-12 TEL047-447-8000
 千葉県知事登録 第1-1407-5093
 大臣登録 第285660号 一級建築士 松橋 安則

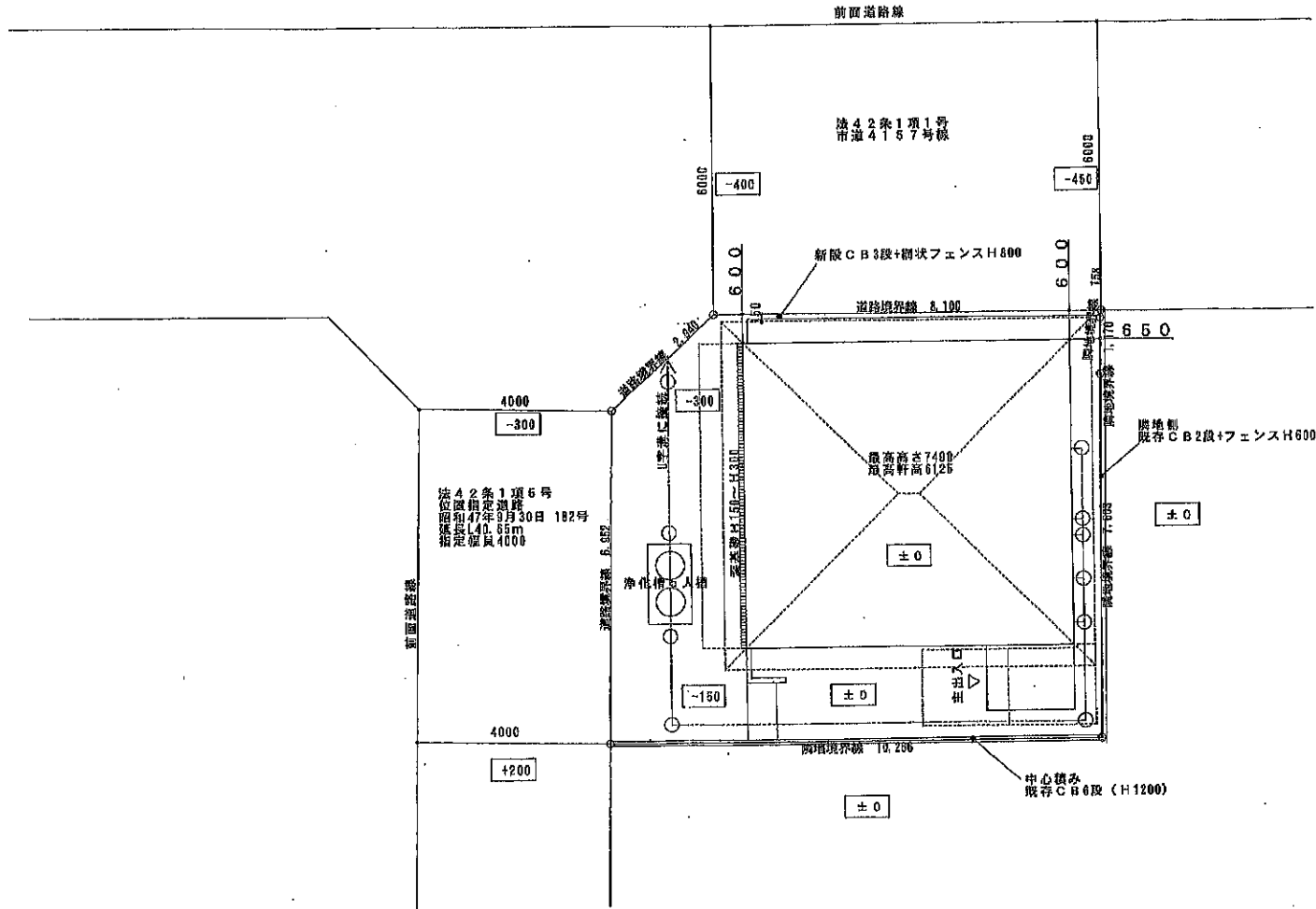


図面名称
 敷地・建物 求積図

縮尺 1/100
 作成日 H 30. 1. 29

工事名称 市川市本北方2-1061-12
 工事名称 本北方2 丁目住宅 新築工事

真北



- 汚水枳
- 雨水枳
- 雨水浸透枳

(有)松橋工務店一級建築士事務所

〒274-0801 船橋市高野台5-27-12 TEL047-447-8000
千葉県知事登録 第1-1407-5093
大臣登録 第286660号 一級建築士 松橋 安則



図面名称

配置図

縮尺 1 / 100

作成日 H 30. 1. 29

工事名称

市川市本北方2-1061-12

工事名称

本北方2丁目住宅 新築工事