

戸建

価格

3,899 万円 (税込)

交通

京成本線「鬼越」駅
最寄りバス停「子の神東公園」60m

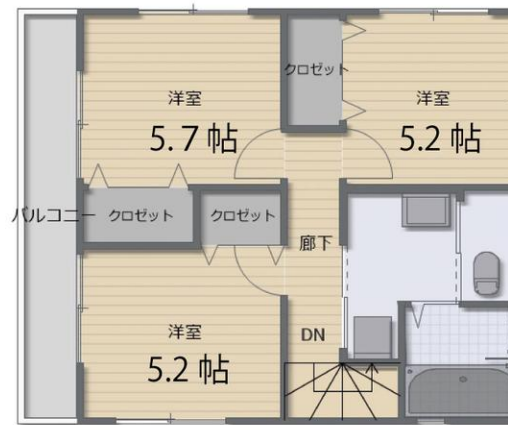
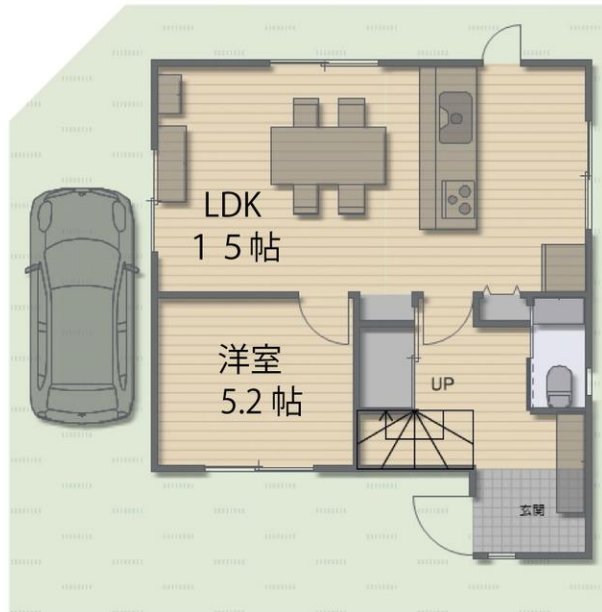
名称

市川市本北方2丁目中古戸建て

◎◎ 築浅で綺麗 ◎◎ 4LDK ◎◎ 陽当たり良好 ◎◎

概要

所在地	市川市本北方 2 - 33 - 9
土地権利	所有権
敷地面積	89.57 m ² (登記簿)
用途地域	第1種低層住居専用地域
その他規制	
都市計画	市街化区域
建ぺい率	50%
容積率	100%
接面道路	北東側市道・北西側私道
道路幅員	幅員 6m・幅員 4m
床面積	1階 45.87 m ² 2階 43.47 m ² 計 89.34 m ² (登記簿)
間取り	4LDK
構造	木造 2階建
築年数	平成 30年 10月
電気	有
ガス	都市ガス
汚水・雑排水	本下水・公共水道
引渡	現況 空室
	引渡 期日指定
備考	
リフォーム内容	クロス・全部屋貼り替え キッチン(水栓・コンロ)交換 風呂(鏡・シャワーヘッド)交換 ハウスクリーニング等



★対面キッチン

★角地6m×4m

★築浅綺麗な陽当良好!

毎月返済 103,818 円

※35年返済、元利均等、ボーナス割合 0%
;金融機関:都市銀行、変動金利:0.65%
※金融機関の審査があります。表示金利、
借入額を保証するものではありません。

現地販売業者募集中!

☎ 03-5989-0040

〒160-0023新宿区西新宿1-3-3
品川ステーションビル新宿506A FAX:03-5989-0041

自己資金で買取強化中

マイホームこそ、スピード査定!!

取引態様:売主

手数料:3%(税込)

担当:角川(ツノカワ)

携帯:080-1188-8765

E-mail:t@m-home.jp

手数料
正規

東京都知事(2)第96279号(社)東京都宅地建物取引業協会会員

マイホーム株式会社