

<金吉商争>

開発許可済
才 93号
H.元.9.7
開発検査済
第75号

第1号、2号、第1条、第11条、2関係 表面

<ニ千モ>

指導要綱に基づき協議書

No. 350
H.2.1.31

検査前建築等承認済

No. 112
H.2.1.31

2450
2.3.16

A01

建築計画概要書

建築主	氏名	ニ千モ株式会社 代表取締役 寺田慶穂		
	住所	大阪市住吉区住吉2丁目6番10号 電話03-XXXX-XXXX番		
敷地の位置	地名地番	越谷市大里 581-1 地外1筆		
	用途地域	準工業地域	その他の区域、 地域、地区、街 区	行田工業地区
	防火地域	防火・準防火 (指定なし)		第22条指定区域
主要用途	共同住宅 (76戸)	工 事 種 別	新築	
申請にか かる物	高 度	地上: 22.75 m 地下: 0 m	建設費 (概算) %	
	階 数	地上: 8 階 地下: 0 階	(0.00) %	
	構 造	鉄骨鉄筋コンクリート造	35.2 %	189.68 %
		申 請 部 分	申 請 以 外 の 部 分	合 計
敷地面積		2,917.65 m ²		2,917.65 m ²
建築面積		1,037.8 7,033.8		1,037.8 7,033.8
延べ面積		5,938.27 m ²		5,938.27 m ²
設計者	事務所	株式会社長谷工コーポレーションエンジニアリング 事業部		
	所在地	東京都港区芝2丁目32番1号 電話(456)5476番		
	氏名	倉澤 靖児		
施工者	事務所	株式会社長谷工コーポレーション 建設事業部 東京支店		
	所在地	東京都港区元麻布 1-1-8 麻布コミュニティセンター 電話03-423-7811番		
	氏名	杉本 猛		
代理者	事務所	株式会社長谷工コーポレーションエンジニアリング 事業部		
	所在地	東京都港区芝2丁目32番1号 電話(456)5476番		
	氏名	倉澤 靖児		

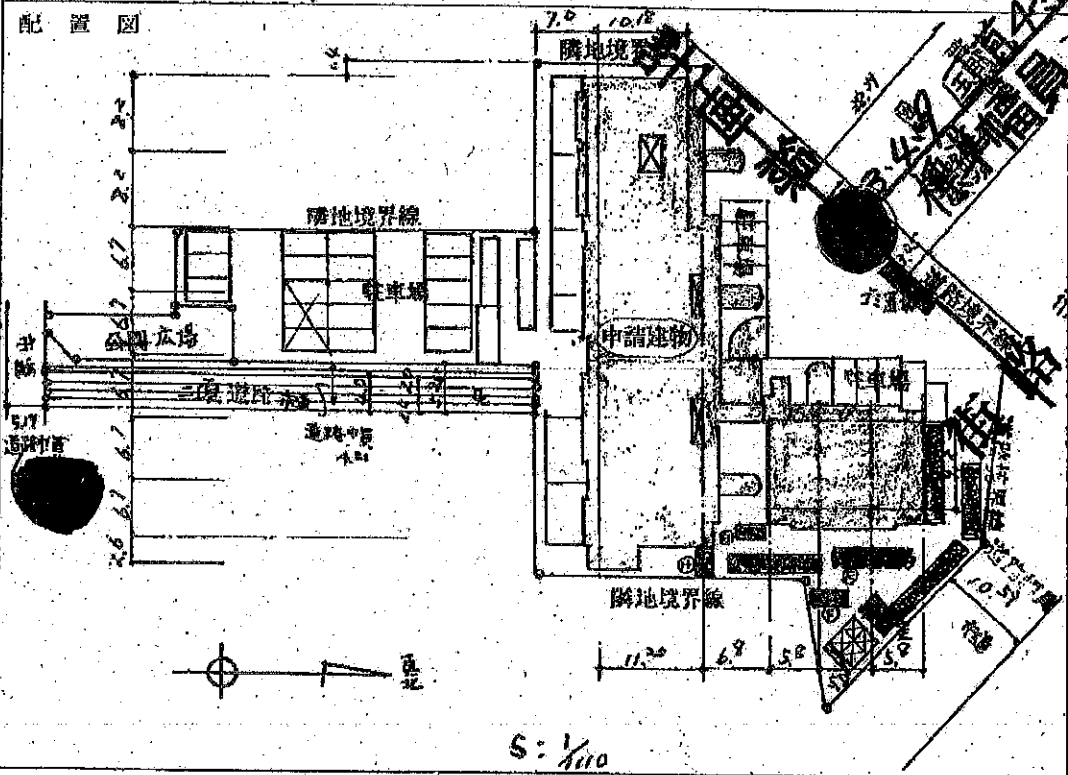
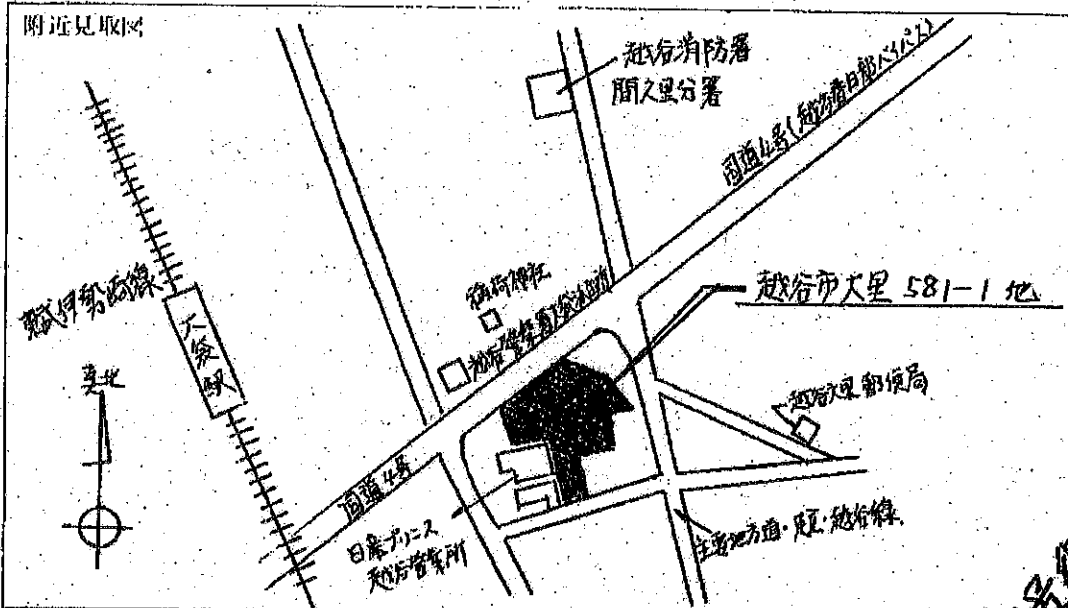
越谷市
2.1.31
受 806号

浄

工事監理者 未定・決定

建設法 建築 5-1 50.4.改

(裏面)



- (注意) 1. 附近見取図に明示すべき事項
 方位、道路及び目標となる地物
2. 配置図に明示すべき事項
 縮尺、方位、敷地の境界線、敷地内における建築物の位置、申請に係る建築物と他の建築物との別並びに敷地の接する道路の位置及び幅員

この図面は電磁的記録機から印刷したものであり縮尺等は原本と相違しますのでご注意ください。
 越谷市建築住宅課

建築確認台帳記載証明願

下記の事項は、建築確認台帳に記載してある事項と相違ないことを証明願います。なお、交付を受けた証明書は、記載の使用目的以外には使用いたしません。

令和 4 年 7 月 15 日

越谷市長 福田 晃 宛

願者

住所 越谷市栗越谷 3-17-1

氏名 埼玉相互住宅(株) 町田

(連絡先) 048-964-1400

記

確認済証年月日	昭和(平成)令和 2 年 3 月 16 日	確認済証番号	第 2450 号
検査済証年月日	昭和(平成)令和 3 年 7 月 9 日	検査済証番号	第 99 号
建築主氏名	三宅(株) (代) 町田 慶純		
建築場所	越谷市 下里字 坂田 581-1 他		
主要用途	共同住宅		
工事種別	(新築) ・ 増築 ・ 改築 ・ その他()		
構造・規模	SRC 造・一部 造・階数 8 階建・延べ面積 5938.27 m ²		
(使用目的)	売買 (申112.10)		

願書に記載の事項は、原簿と照合したところ記載してある事項と相違ないことを証明します。

証明番号 第 1640 号

証明年月日 令和 4 年 7 月 15 日

越谷市長 福田 晃

