

※印の欄は記入しないでください。

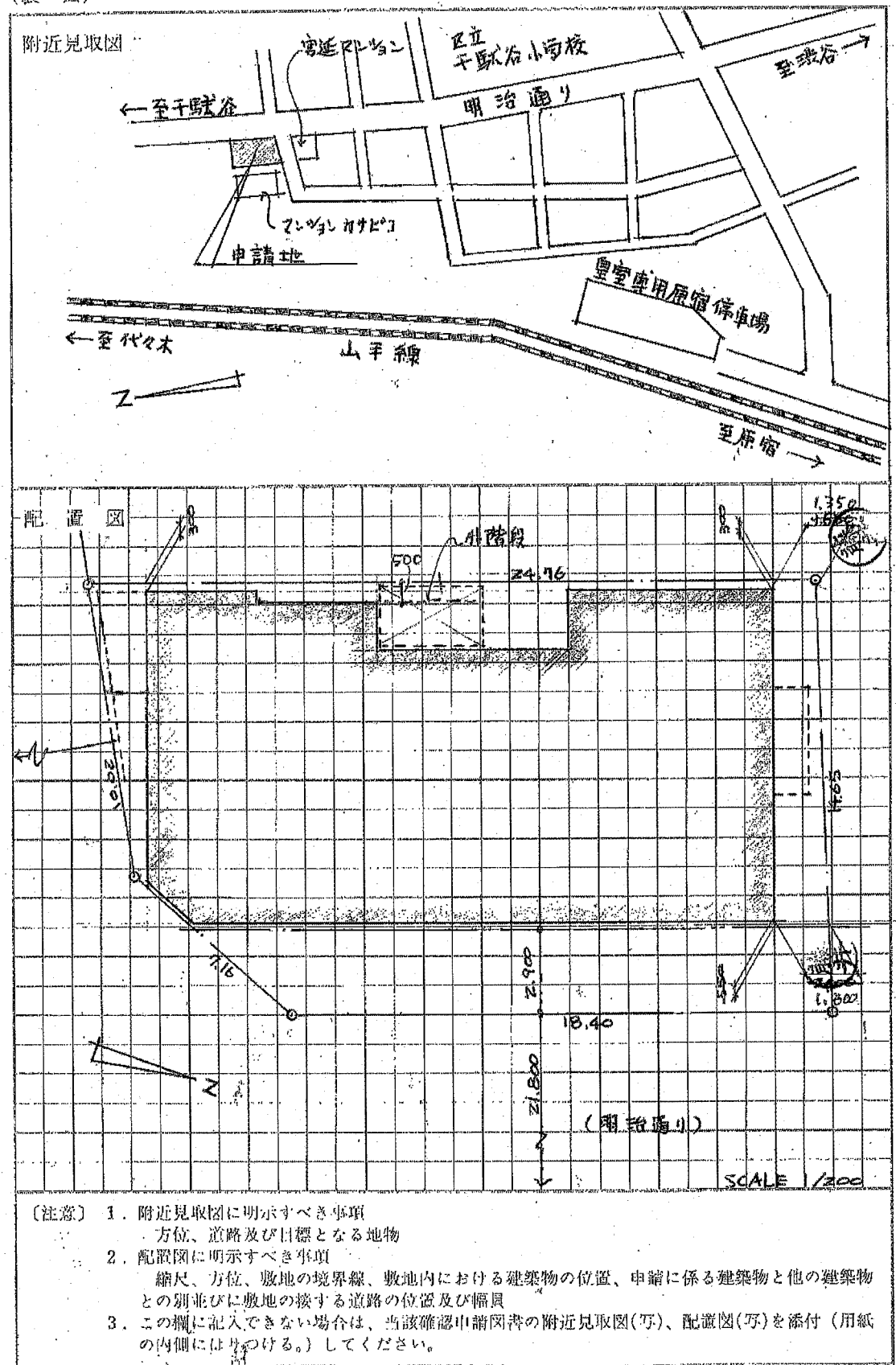
※ 受付欄	都庁 50.2.18 105	区役所・地方事務所 50.2.18	※ 確認番号 昭和 50.3.26 日 第 2105 号
	第1号の2様式(表面)		

建築計画概要書

建築主	氏名	保谷 喜三		
	住所	東京都渋谷区千駄谷3-3-2 電話番		
敷地の位置	地名地番	東京都渋谷区千駄谷3丁目3番地~15外		
	用途地域	商業	その他の区域、地域、地区、街区	容積率500% 第3種商業地区 第2種文教地区
	防火地域	(防火)・準防火・指定なし		
主要用途	共同住宅	工事種別	新築	
申請建築にかか物	高さ	地上 24.550	地下 3.950	
	階数	地上 9	地下 1	階
	構造	鉄骨鉄筋コンクリート		一部 鉄筋コンクリート
敷地面積	申請部分	340.57	申請以外の部分	340.57
	建築面積	221.77		221.77
	延べ面積	1903.97		1903.97
設計者	事務所	堀建築事務所		
	所在地	東京都渋谷区神山町5-19(小川ビル) 電話 466-7181		
施工者	事務所			
	所在地	電話番		
代理者	事務所	堀建築事務所		
	所在地	東京都渋谷区神山町5-19(小川ビル) 電話 466-7181		
	氏名	藤井 泰		

※ 区・支庁交付 昭和 49 年 第 105 号  
地方事務所

(裏面)



1238  
51.10.5

第1号の2様式(表面)

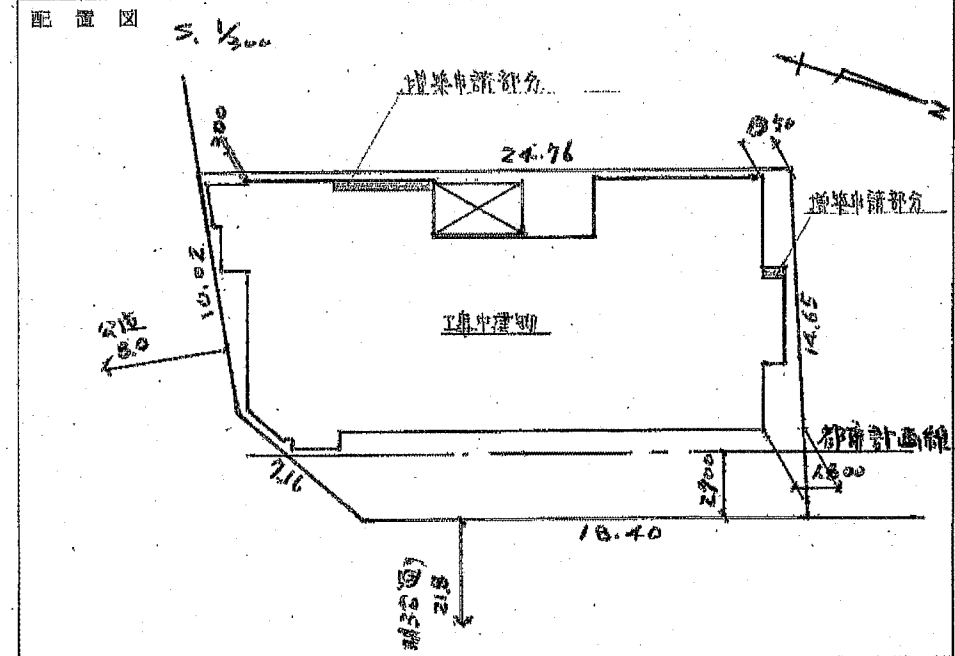
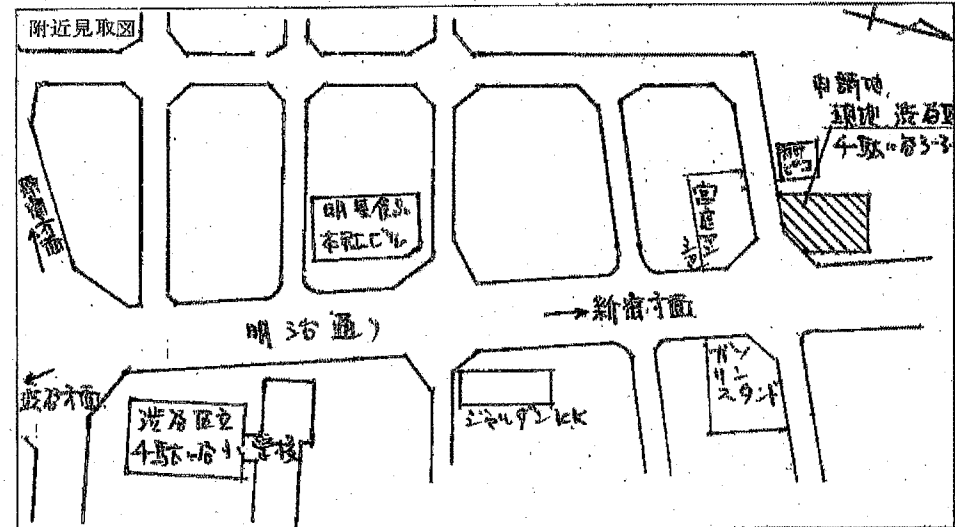
建築計画概要書

建築主	氏名	保谷孝三		
	住所	東京都渋谷区千駄ヶ谷3-3-2 電話		
敷地の位置	地名・地番	東京都渋谷区千駄ヶ谷3丁目3番地-15 外		
	用途地域	商業地域	その他の区域、地域、地区、街区	第三種高層地区 第二種文教地区 容積500%
	防火地域	防火準防火・指定なし		
主要用途	共同住宅	工事種別	増築	
申請にかかわる物	高さ	地上 9階 23.27 <sup>m</sup> 地下		
	階数	地上 9 階 地下		
	構造	鉄骨鉄筋コンクリート造 一部 鉄筋コンクリート造		
敷地面積	申請部分	申請以外の部分	合計	
	敷地面積	340.57 <sup>m<sup>2</sup></sup>		340.57 <sup>m<sup>2</sup></sup>
	建築面積	1.26 <sup>m<sup>2</sup></sup>	220.69 <sup>m<sup>2</sup></sup>	221.95 <sup>m<sup>2</sup></sup>
	延べ面積	13.78 <sup>m<sup>2</sup></sup>	1874.63 <sup>m<sup>2</sup></sup>	1888.41 <sup>m<sup>2</sup></sup>
設計者	事務所	潮建築事務所		
	所在地	東京都渋谷区神山町5-19(小川ビル) 電話		
	氏名	藤井泰		
施工者	事務所	(株)東亘起業		
	所在地	中央区銀座3-10-4 電話		
	氏名	立石直毅		
代理者	事務所	潮建築事務所		
	所在地	東京都渋谷区神山町5-19(小川ビル) 電話		
	氏名	藤井泰		



日本法令 建築6-146-1-新

(裏面)



- (注意) 1. 附近見取図に明示すべき事項  
 方位、道路及び目標となる地物  
 2. 配置図に明示すべき事項  
 縮尺、方位、敷地の境界線、敷地内における建築物の位置、申請に係る建築物と他の建築物との別並びに敷地の接する道路の位置及び幅員