



### 富士見台ファミリーマンション 501号室

間取 2LDK 面積 47.50㎡(壁芯)

# 3,999万円(税込)

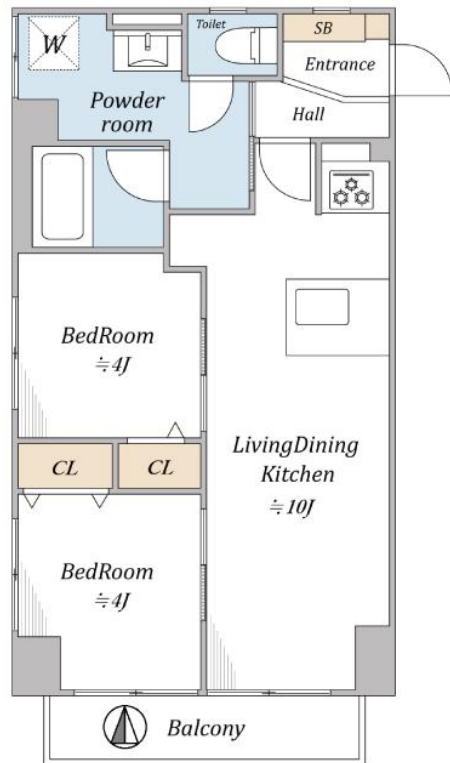
#### 施工例



※施工例となりますので、完工後異なる場合がございますのでご了承ください。

#### 物件概要

所在地：東京都練馬区貫一1丁目23-20  
 交通：西武池袋線「富士見台」駅徒歩7分  
 西武池袋線「中村橋」駅徒歩8分  
 専有面積：47.50㎡(壁芯)  
 バルコニー面積：4.60㎡  
 土地権利：所有権 駐車場：空有15,000円/月  
 用途地域：準工業・第1種住居 駐輪場：空有1,500円/年  
 構造：SRC造地上12階建て バイク：空有(原付)4,500円/年  
 所在階：5階 (自動二輪)6,000円/年  
 総戸数：130戸 設備：エレベーター (R8.4月現在)  
 築年数：昭和47年10月 現況：空室  
 管理形態：全部委託管理(日勤) 引渡：相談  
 管理会社：株式会社興和ビルメンテ  
 管理費：月額13,590円  
 修繕積立金：月額16,200円  
 備考：ペット可能(細則あり・各種2匹以内)  
 修繕積立金総額216,091,834円(R7.3現在)、長計あり



### 人気のペット飼育可能物件／洗練れたスタイリッシュなリノベーション

- |                         |                      |
|-------------------------|----------------------|
| グレー基調のスタイリッシュな空間        | 家事効率のいいセパレートキッチン     |
| 解放感と使いやすさを両立したカウンターキッチン | ホテルライクなエコカラットと間接照明   |
| 食洗器、浴室乾燥機等のタイパ家電付       | ペット飼育可能物件(飼育細則あり)    |
| 南向き角部屋につき明るい居室          | 駐車場・駐輪場空きあり(R8.4月現在) |

### アクセス リフォーム内容(令和8年8月上旬)

- |                      |                             |                     |              |
|----------------------|-----------------------------|---------------------|--------------|
| 西武池袋線<br>「富士見台」駅徒歩7分 | ・システムキッチン新規交換(浄水器・食器洗い乾燥機付) | ・ユニットバス新規交換(浴室乾燥機付) | ・トイレ新規交換     |
| 西武池袋線<br>「中村橋」駅徒歩8分  | ・洗面化粧台新規交換                  | ・フローリング新規施工         | ・防止パン新規交換    |
|                      | ・シューズボックス新規交換               | ・間接照明造作             | ・建具新規交換      |
|                      |                             |                     | ・クロス全部屋貼替    |
|                      |                             |                     | ・ハウスクリーニング 他 |

※図面と現況が異なる場合は現況優先とさせていただきます。